



**MAGIO  
SAT**

# **MAGIO SAT**

## **POUŽÍVATEĽSKÁ PRÍRUČKA PRE SLUŽBU KAON NA1170 PVR READY**

FEBRUÁR 2018



**ZAŽÍME TO SPOLU**

# OBSAH

Úvodné informácie	3
Základné funkcie	4
Vitajte v menu	7
Sprievodca	8
Médiá	10
Poštová schránka	13
Nastavenia	14
Úprava zoznamu kanálov	20
Archív	22
Ďiaľkový ovládač	23
Kým oslovíte technickú podporu	24
Technické údaje	25
Bezpečnostné pokyny	26

# ÚVODNÉ INFORMÁCIE

Ďakujeme, že ste si objednali službu **Magio SAT**, ktorá vám umožní sledovať digitálnu televíziu prostredníctvom satelitu. Magio Box opísaný v tejto príručke je digitálny satelitný HD prijímač, ktorý má za úlohu spracovať digitálny televízny signál a zobrazíť ho vo vašom televíznom prijímači.

Po dodaní zariadení pre službu **Magio SAT** je potrebné vykonať prvotnú inštaláciu. Tú pre vás vykonal technik alebo ste ju urobili sami na základe Samoinštaláčného manuálu pre službu. Táto príručka obsahuje pokyny pre využívanie služby, ktorá je už nainštalovaná.

Ako váš poskytovateľ služby môžeme softvér v Magio Boxe z času na čas aktualizovať. Cieľom aktualizácie je doplnenie nových funkcií, prispôbenie zmenám na družici alebo odstránenie drobných nepresností. Odporúčame vám prijať novú verziu softvéru čo najskôr po tom, ako vám ju Magio Box ponúkne. Predídete tým zbytočnému nepohodliu a komplikáciám. O zvlášť významných aktualizáciách budú používatelia služby **Magio SAT** vopred informovaní.

Ak v tejto príručke nenájdete všetky hľadané informácie alebo riešenia spojené s používaním služby **Magio SAT**, odporúčame vám navštíviť našu webovú sekciu podpory na webovej adrese:

<http://www.telekom.sk/magio/podpora>

Je inštalácia novej služby nad vaše sily? Neviete si poradiť s nastavením alebo zapojením svojho zariadenia? Kontaktujte bezplatnú linku Pôjdeto na telefónnom čísle 0800 800 700, ktorá je vám k dispozícii 365 dní v roku. Pomôžeme vzdialene alebo k vám vyšleme technika. Operátori linky Pôjdeto sú dostupní každý deň v čase od 8.00 do 20.00 hod. Služby Pôjdeto sú spoplatnené v zmysle platného cenníka, ktorý nájdete aj na adrese:

<http://www.pojdeto.sk>

Prípadné technické poruchy môžete nahlásiť na našej bezplatnej zákazníckej linke 0800 123 777, kde vám poskytneme technickú podporu. Linka riešenia porúch je dostupná nepretržite. Operátorov linky možno kontaktovať aj prostredníctvom e-mailu. [Linka riešenia porúch 0800 123 777](mailto:linka_riesenia_poruch_0800_123_777) alebo [magiosat@telekom.sk](mailto:magiosat@telekom.sk)

# ZÁKLADNÉ FUNKCIE

Je to jednoduché:

1. Zapnite televízor pripojený k Magio Boxu.
2. Zapnite váš Magio Box prostredníctvom diaľkového ovládača patriaceho k tomuto Magio Boxu.
3. Po niekoľkých sekundách sa na obrazovke TV prijímača zobrazí naposledy pozeraný televízny kanál.

Ku všetkým funkciám Magio Boxu je prístup výhradne pomocou priloženého diaľkového ovládača. Priamo na Magio Boxe na prednej strane nájdete tri tlačidlá – **Pohotovostný režim** (uviedenie prijímača do stand-by) a **Prepínanie kanálov** ▲ / ▼. Detailný popis diaľkového ovládača nájdete v tejto príručke.

**Pri ovládaní vášho Magio Boxu mierte diaľkovým ovládačom na Magio Box, nie na váš TV prijímač.**

Úvodné nabehnutie (inicializácia) po zapnutí vášho Magio Boxu môže občas trvať dlhšie ako niekoľko sekúnd. Je to vtedy, keď ste Magio Box predtým odpojili od sieťového napájania alebo ak Magio Box načítava nové parametre zo satelitu. Prosíme vás o trpezlivosť.

## HLASITOSŤ/VYPNUTIE ZVUKU

Na ovládanie hlasitosti použite tlačidlá **VOL +/-**. Na vypnutie zvuku a jeho opätovné zapnutie použite tlačidlo **MUTE**.

## SLEDOVANIE TV VYSIELANIA

Vždy, keď sa chcete vrátiť k sledovaniu živého TV vysielania, použite tlačidlo **EXIT**. Toto je univerzálne tlačidlo, ktoré môžete využiť, napr. ak ste robili zmeny v nastaveniach a podobne.

## ZOZNAM KANÁLOV

Pre vyvolanie zoznamu TV kanálov stlačte tlačidlo **OK**.

Tlačidlami ▲ / ▼ sa pohybujete v danom zozname.

Výber potvrdíte stlačením **OK**, zoznam opustíte stlačením **EXIT**.

Využívaný zoznam TV kanálov (všetky, obľúbené) môžete zmeniť červeným tlačidlom.



Vytvorte si vlastný zoznam TV kanálov. Informácie, ako na to, nájdete v časti **ÚPRAVA ZOZNAMU KANÁLOV**.

## INFORMÁCIE O TV PROGRAME

Po stlačení tlačidla **i** (info) počas sledovania TV programu sa zobrazí v dolnej časti obrazovky stavový prúžok s názvom TV kanálu, názvom vysielanej a nasledujúcej TV relácie a s ďalšími informáciami.

- Stlačte tlačidlá ▲ / ▼ pre výber kanála.
- Stlačte tlačidlá ◀ / ▶ pre zobrazenie nasledujúcej alebo odvysielanej TV relácie.
- Opätovné stlačenie **i** (info) sprístupní detailnejšie informácie o TV relácii.



## TELETEXT

Stlačte tlačidlo **TEXT** pre zobrazenie teletextu.

## ZVUK A TITULKY

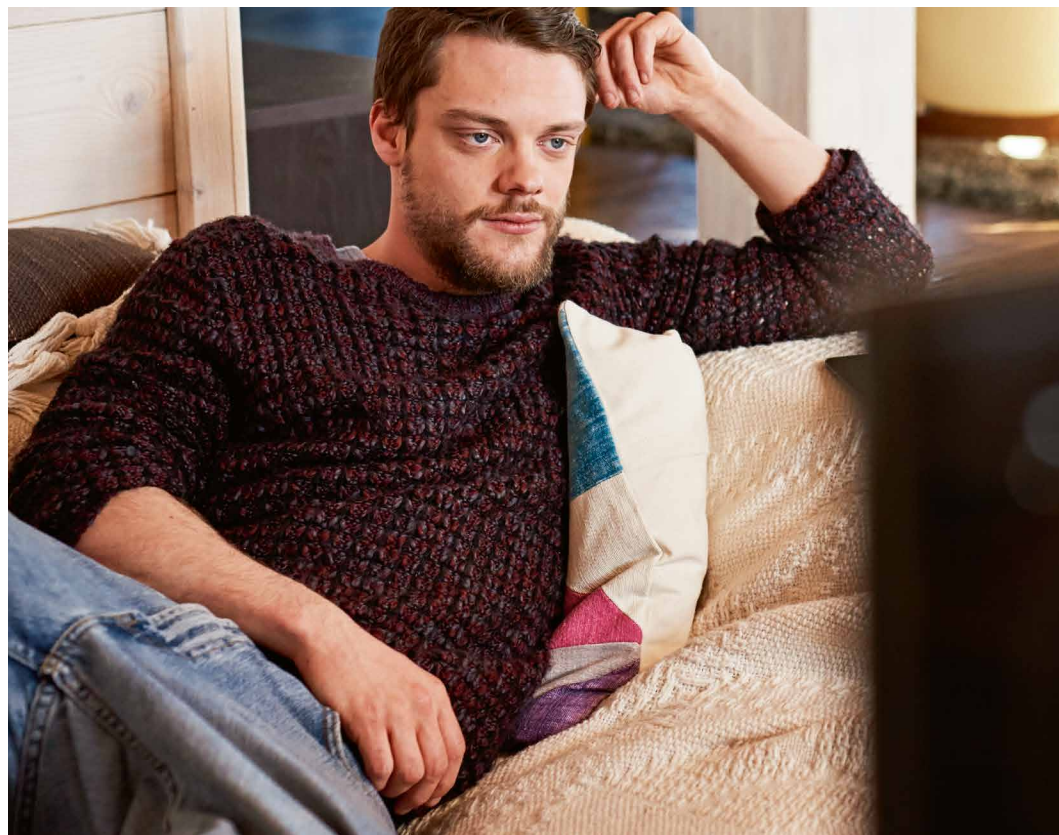
Stlačte tlačidlo **AUDIO** alebo **SUB-T** a zvolte požadovaný jazyk zvukovej stopy alebo titulkov.

## MOŽNOSTI

Stlačením tlačidla **OPT** a potvrdením **OK** zmeníte rozlíšenie a formát video výstupu.

## ČASOVAČ VYPNUTIA

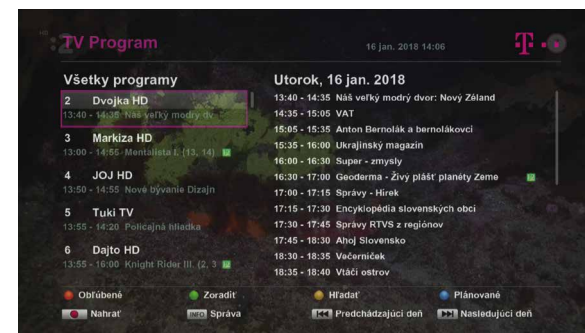
Tlačidlom **SLEEP** nastavujete automatické vypnutie Magio Boxu po želanom čase.



# VITAJTE V MENU

Stlačením tlačidla **MENU** na diaľkovom ovládači vyvoláte na obrazovku Hlavné menu Magio Boxu.

- Tlačidlá **◀/▶/▲/▼**slúžia na pohyb medzi jednotlivými položkami Menu.
- Stlačte tlačidlo **OK** pre výber alebo potvrdenie zvolenej položky.
- Stlačte tlačidlo **BACK** pre vrátenie sa do predchádzajúceho menu.
- Stlačte tlačidlo **EXIT** pre opustenie menu.



## ŠTRUKTÚRA MENU

Spríevodca | TV Program  
Hľadať  
Plánované

Nastavenie | Nastavenie systému  
Úprava zoznamu kanálov  
CA Systém

Médiá | Nahrávky  
Fotografie

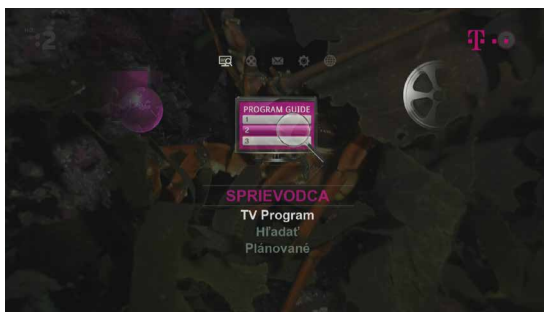
Archív | Televízny archív

Poštová  
schránka | Správy

# SPRIEVODCA

## TV PROGRAM

Elektronický programový sprievodca zobrazuje informácie o vysielaní pre jednotlivé TV kanály na základe dátumu a času. Pre zobrazenie TV Programu stlačte tlačidlo **MENU** a pomocou tlačidiel ◀ / ▶ sa nastavte na požadovanú voľbu. Pre priamy prístup do zobrazenia TV Programu stlačte tlačidlo **GUIDE**.



- Pomocou tlačidiel ◀ / ▶ / ▲ / ▼ sa presuňte na požadovaný TV kanál a stlačte **OK**.
- Pre zobrazenie informácií o vysielanej relácii stlačte tlačidlo **i** (info).
- Pre vyhľadanie TV relácie pomocou kľúčových slov stlačte žlté tlačidlo.



V prípade pripojenia externého disku je možné nahráť vybranú TV reláciu. Zadanie nahrávania urobíte pomocou položky **Nahráť**. Podmienkou nahrávania je pripojenie externého USB disku k Magio Boxu. Odporúčaná kapacita externého disku je 500 GB. Bližšie informácie k tejto téme nájdete v časti **Nahrávanie**.

## HLADAŤ

Magio Box vám umožňuje vyhľadávať konkrétne TV relácie pomocou kľúčových slov. Vyberte položku „**Nové kľúčové slovo**“ a stlačte tlačidlo **OK** pre jeho zadanie. Otvorí sa tabuľka s abecedou, pomocou ktorej zadáte kľúčové slovo. Zadané kľúčové slovo uložíte prostredníctvom položky **Uložiť**.

Stlačením tlačidla **OK** na vybranom kľúčovom slove spustíte jeho vyhľadávanie v názvoch relácií.

Použite červené tlačidlo na prepnutie do vyhľadávania podľa žánrov.

## PLÁNOVANIE NAHRÁVOK

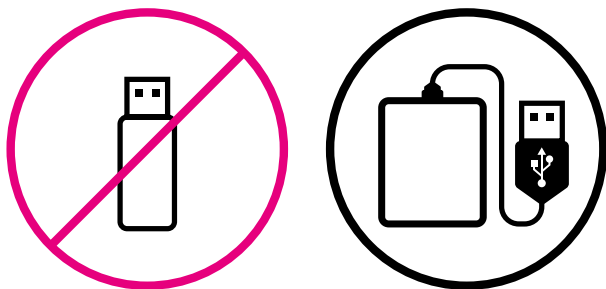
Ak poznáte presné časy, odkedy dokedy chcete obsah daného TV kanálu nahrávať, môžete nahrávanie nastaviť priamo v položke menu **Plánované**.

V tejto položke môžete tiež spravovať aj iné, už existujúce prípadne plánované nahrávky zadané v minulosti. Podmienkou nahrávania je pripojenie externého USB disku k Magio Boxu. Bližšie informácie k tejto téme nájdete v tejto príručke v časti **Nahrávanie**.



# MÉDIÁ

Po pripojení externého USB disku k Magio Boxu môžete využívať funkcie nahrávania a pozastavenia živého vysielania (Time-shift). Aby ste mohli pripojený disk využívať na nahrávanie, musíte jeho využitie najskôr povoliť v menu **Nastavenia**. Bližšie informácie, prosím, pozrite nižšie.



Pred nahrávaním je potrebné externý disk naformátovať, pričom formátovanie nenávratne zmaže všetky súbory (obrázky, texty, hudbu, iné), ktoré už sú na disku uložené. Odporúčame preto k Magio Boxu pripájať len taký externý disk, ktorého obsah máte zálohovaný.



Magio Box je schopný pracovať s externými USB diskami od kapacity 2 GB vyššie. V prípade USB flash diskov však môže dôjsť pri ich využívaní na účely Time-shiftu k ich poškodeniu. Odporúčaná kapacita externého disku je 500 GB.

## NAHRÁVKY

Pre spustenie nahrávania počas sledovania programu stlačte tlačidlo **REC** (červený krúžok). Nahrávanie sa začne okamžite od daného momentu. Nahrávanie zastavíte stlačením tlačidla **STOP**.

Nahrávanie je možné naplánovať aj vopred, a to v položke menu **Plánované**.

Prostredníctvom červeného tlačidla nastavíte časový úsek alebo stlačte modré tlačidlo a z TV Programu vyberte reláciu, ktorú chcete nahráť. Príkaz na jej nahratie potvrdíte tlačidlom nahrávania **REC**.



Použite farebné tlačidlá, aby ste si usporiadali vaše nahrávky tak, ako potrebujete.

Prehrávanie nahraných programov:

- vaše nahrávky nájdete cez položku **Nahrávky** v hlavnom Menu v časti **MÉDIÁ**,
- pomocou tlačidiel **▲** / **▼** vyberte nahrávku, ktorú chcete spustiť,
- pre prehranie nahrávky stlačte tlačidlo **OK**.

## POZASTAVENIE ŽIVÉHO VYSIELANIA

Pri sledovaní TV vysielania Magio Box neustále ukladá práve sledovaný TV kanál na externý disk, čo vám umožňuje pozastaviť aj živé TV vysielanie programu a opakovane ho spustiť. Môžete použiť všetky funkcie ako pri nahrávkach – pauzu, spustenie, pretáčanie a ďalšie.

## FOTOGRAFIE

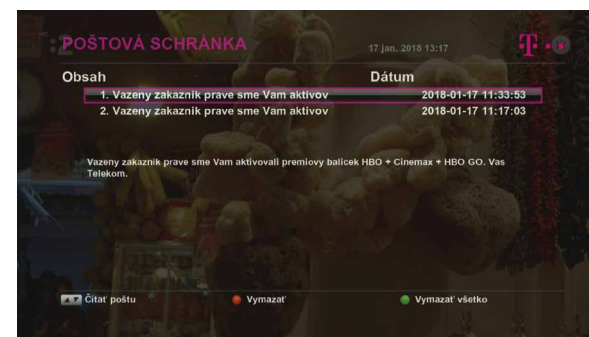
Ak k Magio Boxu pripojíte externý USB disk, na ktorom sú uložené obrázky, Magio Box vám umožní prezrieť si obrázky na obrazovke TV prijímača. Podporované sú formáty JPG, BMP a PNG a maximálne rozlíšenie je 1 280 x 720.



**POZOR!** Nenastavujte externý USB disk, na ktorom máte uložené obrázky, ako zariadenie na nahrávanie. Pri nastavení USB disku na nahrávanie budú všetky súbory, ktoré disk už obsahuje, nenávratne zmazané.

# POŠTOVÁ SCHRÁNKA

Špeciálne menu, v ktorom môžete čítať a spravovať Magio poštu odoslanú našou spoločnosťou. Do menu sa dostanete tiež stlačením modrého tlačidla počas sledovania živého vysielania.



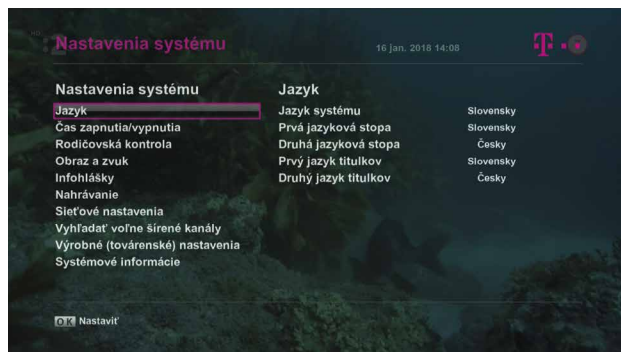
# NASTAVENIA

## NASTAVENIA SYSTÉMU

Prístup k nastaveniam je automaticky chránený PIN kódom, ktorý je pôvodne nastavený na 0000. Chráni systémové nastavenia a zoznamy TV kanálov pred neautorizovanými zmenami. V položke **Rodičovská kontrola – Prístup do menu**, môžete ochranu PIN kódom pre prístup k nastaveniam vypnúť.

### Jazyk

Sub-menu umožňuje vybrať požadovaný jazyk menu, zvukovej stopy alebo titulkov.



### Čas zapnutia/vypnutia

- **Čas zapnutia**  
Magio Box sa zapne v čase, ktorý nastavíte.
- **Čas vypnutia**  
Magio Box sa vypne v čase, ktorý nastavíte.
- **Automatické vypnutie**  
Magio Box sa prepne do úsporného režimu v čase, ktorý si zvolíte.

- **Automatická aktualizácia**  
Povoľuje automatickú aktualizáciu Magio Boxu.

### Rodičovská kontrola

- **Blokovanie TV kanálov**  
Povoľuje alebo zakazuje uzamykanie TV kanálov pomocou PIN. TV kanály uzamknete v časti **Úprava zoznamu kanálov** opísanej nižšie.

### Blokovanie podľa veku

Umožňuje zakázať a povoľovať prístup k jednotlivým TV reláciám na základe vekového limitu. Detská poistka a uzamknutie kanála sú dve rozdielne opatrenia, Detská poistka je využívaná pre TV kanály, ktoré ako celok nie sú uzamknuté.

### Prístup do menu

Chráni systémové nastavenia a zoznamy TV kanálov pred neautorizovanými zmenami. Tu môžete **zapnúť/vypnúť** ochranu PIN kódom pre prístup k **Nastaveniam systému**.

### Zmeniť rodičovský PIN

V tejto časti menu je možné zmeniť PIN kód. Hodnota PIN kódu je automaticky nastavená na 0000. Ak kód zmeníte, novú hodnotu si, prosím, poznačte na skrytom, ale dostupnom mieste. Ak svoj PIN kód zabudnete, kontaktujte, prosím, bezplatnú zákaznícku linku 0800 123 777.

### Obraz a zvuk

Sub-menu obsahuje ovládanie parametrov audio a vizuálneho výstupu.

- **TV**  
Nastavenie obrazu podľa pomeru strán obrazovky pripojeného TV prijímača (16:9 alebo 4:3).
- **Formát obrazovky**  
Určuje zobrazovanie obsahu, ktorý odporúča nesediť s formátom TV prijímača vyššie.



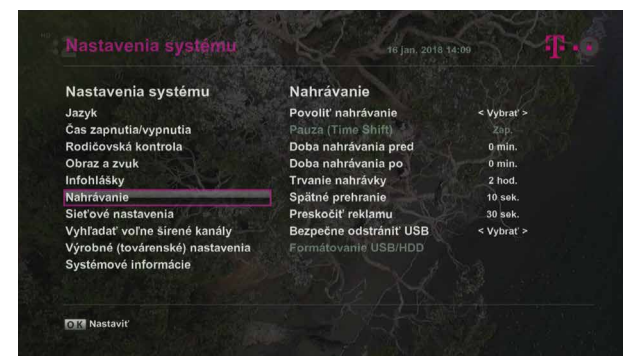
- **Rozlíšenie**  
Platí len pre HDMI. Povolené hodnoty:1080i, 720p, 576p.
- **Výstup SCART**  
Ak SCART podporuje RGB, zvolte „SCART-RGB“. Inak zvolte „SCART-CVBS“.
- **Typ zvuku**  
Určuje spôsob, akým sa bude spracúvať digitálny zvuk výstupu.
- **SPDIF**  
Určuje typ audio výstupu pre S/PDIF (PCM, Dolby Digital).
- **HDMI zvuk**  
Určuje typ audio výstupu pre HDMI (PCM, Dolby Digital).
- **HDCP**  
Nastavenie ochrany digitálneho obsahu.

### Infohlášky

V sub-menu nastavujete niektoré vlastnosti používateľského rozhrania, napr. prehľadnosť menu alebo dĺžku času zobrazenia niektorých okien.

### Nahrávanie

V tomto sub-menu nájdete všetky nastavenia pre nahrávanie, plánovanie nahrávok a pre spravovanie externého disku pripojeného k Magio Boxu.



- **Povoliť nahrávanie**  
Povoľuje použitie externého USB disku na nahrávanie.
- **Pauza (Time shift)**  
Povoľuje použitie externého USB disku na záznam vysielania pri pozastavení vysielania. Využívanie časového posunu je náročnejšie na prevádzku externého USB disku ako obyčajné nahrávanie. Pri starších USB diskoch alebo flash diskoch sa preto môžete rozhodnúť Time-shift vypnúť.
- **Doba nahrávania pred**  
Nastavenie časovej rezervy pred nahrávaním. Pri plánovanej nahrávke sa nahrávanie spustí skôr o tento čas.
- **Doba nahrávania po**  
Nastavenie časovej rezervy po nahrávaní. Pri plánovanej nahrávke sa nahrávanie zastaví neskôr o tento čas.

- **Trvanie nahrávky**

Ak spustíte okamžité nahrávanie počas sledovania TV programu, nahrávanie sa zastaví po čase nastavenom v tejto položke.

- **Spätné prehranie**

Nastavuje dĺžku skoku, ak si pri prehrávaní nahrávky vyberiete na diaľkovom ovládači možnosť ◀◀ Posun/skok vzad.

- **Preskočiť reklamu**

Nastavuje dĺžku skoku, ak si pri prehrávaní nahrávky vyberiete na diaľkovom ovládači možnosť ▶▶ Posun/skok vpred.

- **Bezpečne odstrániť USB**

Skôr, ako fyzicky odpojíte externý USB disk od Magio Boxu, odstavte toto zariadenie cez túto položku.

- **Formátovanie USB/HDD**

Novo pripojený externý USB disk je treba pred jeho prvým použitím na nahrávanie naformátovať v tejto položke.



**POZOR!** Formátovanie nenávratne zmaže všetky súbory, ktoré sú už na disku uložené.

### Sieťové nastavenia

V tomto sub-menu nastavíte pripojenie Magio Boxu na internet.



**POZOR!** Pre využitie funkcie archívu je potrebné, aby Magio Box bol pripojený na internet.

### Vyhľadať voľne šíriteľné kanály

Naladí všetky voľne šíriteľné kanály (FTA) na satelitnej pozícii.

### Výrobné (továrenské) nastavenia

Špeciálna položka nastavení, ktorá opätovne spustí úvodnú rýchlu inštaláciu a po ktorej sa všetky používateľom zmenené nastavenia Magio Boxu vrátia na pôvodné hodnoty zadané v továrni. Opakované spustenie úvodnej inštalácie môže byť potrebné, najmä ak Magio Box z nejakých dôvodov neprevzal aktualizáciu softvéru dostupnú na družici. V rámci inštalácie sa potom aktualizácia vykoná. Spustenie rýchlej inštalácie nevymaže ani inak nepoškodí nahrávky uložené na externom USB disku.

### Systémové informácie

Zobrazuje servisné informácie ako názov modelu Magio Boxu, verzia SW a iné. Tieto informácie môžete potrebovať v prípade komunikácie s operátormi zákazníckej linky.



# ÚPRAVA ZOZNAMU KANÁLOV

Základné poradie a názvy TV kanálov, ktoré vám poskytuje služba Magio SAT, sú dané a načítavajú sa z družice automaticky. Používateľ vďaka tomu nemusí pri každej zmene na družici TV kanály práčne vyhľadávať a presúvať.

Nie každému základné poradie vyhovuje, vytvorte si preto vlastný zoznam obľúbených kanálov v zvolenom poradí. Základný zoznam daný službou nesie názov „**Všetky**“. Vlastný zoznam obľúbených kanálov si môžete pomenovať, ako potrebujete.

V tomto menu si tiež môžete nastaviť uzamknutie vybraných TV kanálov, napr. pre zamedzenie prístupu deťom.



Stlačte tlačidlo MENU, zvolte položku **Úprava zoznamu kanálov**, stlačte **OK** a zadajte ochranný PIN kód. Výberom položky na obrazovke (Zamknuté, Vymazať, Obľúbené) a potvrdením **OK** alebo pomocou farebných tlačidiel zvolíte činnosť, ktorú potrebujete vykonať.

Obrazovka **Úprava zoznamu kanálov** pozostáva z troch stĺpcov:

V ľavom stĺpci si môžete vybrať Možnosti zoznamu kanálov:

- **Zamknuté** – zamknutie vybraných kanálov PIN kódom,
- **Vymazať** – odstránenie vybraných kanálov zo základného zoznamu TV (Všetky),
- **Obľúbené** – vytvorenie vlastného zoznamu kanálov.

V strednom stĺpci TV (Všetky) sa nachádza zoznam všetkých kanálov ponuky Magio SAT a v pravom stĺpci sú následne zobrazené kanály z vášho zoznamu TV (Názov zoznamu).

## Vytvorenie a úprava vlastného zoznamu kanálov

### ▪ Pridanie TV kanála do zoznamu

V stĺpci Režim vyberte možnosť **Obľúbené**, potvrdte tlačidlom OK a následne napr. **Obľúbené1** a potvrdte opätovne tlačidlom **OK** (zoznam môžete premenovať pomocou modrého tlačidla). Šípkou doprava (▶) na diaľkovom ovládači sa presuňte do stĺpca TV (Všetky), šípkami nahor (▲) a nadol (▼) vyberte TV kanál a stlačením tlačidla **OK** ho presuňte do pravého stĺpca s vaším zoznamom kanálov. Takto pokračujte pre všetky kanály, ktoré chcete do svojho zoznamu pridať.

### ▪ Zmena poradia TV kanálov v zozname

Ak chcete zmeniť poradie kanálov v zozname, prejdite do pravého stĺpca a šípkami vyberte TV kanál. Stlačte žlté tlačidlo, šípkami nahor (▲) alebo nadol (▼) vyberte novú pozíciu pre TV kanál. Potom opätovne stlačte žlté tlačidlo.

### ▪ Odstránenie TV kanála zo zoznamu

Ak chcete TV kanál zo svojho obľúbeného zoznamu odstrániť, prejdite do pravého stĺpca, šípkami vyberte TV kanál a stlačte **OK**. TV kanál bude odstránený.

### ▪ Uloženie zoznamu

Vytvorený zoznam uložte stlačením tlačidla **BACK** a následným potvrdením tlačidlom **OK**.

### ▪ Prepnutie na vlastný zoznam kanálov

Počas sledovania TV stlačte tlačidlo **OK**, zobrazí sa zoznam kanálov. Vlastný zoznam si zvolíte stlačením červeného tlačidla.

## CA SYSTÉM

Poskytovanie služby funguje na základe použitia dekódovacej Smart karty. Je preto potrebné, aby Smart karta bola v Magio Boxe vždy prítomná a vložená čipom napred a otočeným smerom nahor.

# ARCHÍV

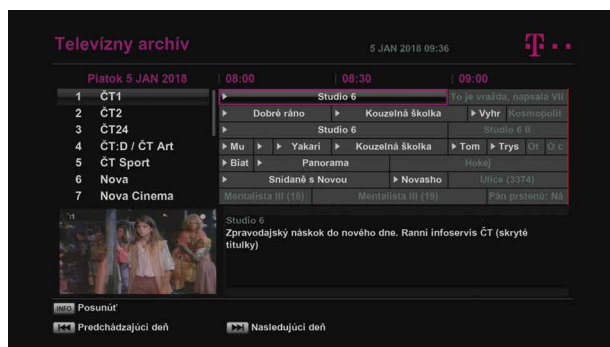
## TELEVÍZNY ARCHÍV

Pre využitie televízneho archívu a kvalitný obrazový prenos je potrebné mať sprístupnenú službu TV archív a pripojenie k internetu s rýchlosťou aspoň 4 Mbps.

Zoznam TV kanálov dostupných pre túto službu nájdete na [www.telekom.sk](http://www.telekom.sk)

## PREHRÁVANIE ARCHIVOVANÝCH PROGRAMOV

- Pomocou tlačidiel ▲ / ▼ vyberte kanál, ktorý chcete spustiť.
- Tlačidlami ◀ / ▶ sa pohybujete v čase.
- Pre voľbu predchádzajúceho alebo nasledujúceho dňa stlačte ◀◀ / ▶▶.
- Pre prehratie programu stlačte tlačidlo OK.



# DIALKOVÝ OVLÁDAČ



- 1 MUTE
- 2 Pohotovostný režim
- 3 Numerické tlačidlá
- 4 TV/RADIO
- 5 TEXT
- 6 MEDIA
- 7 GUIDE
- 8 MENU
- 9 i (Info)
- 10 ◀/▶ / ▲/▼ (Šípky)
- 11 OK
- 12 VOL (+/-)
- 13 CH (+/-)
- 14 EXIT
- 15 OPT (Možnosti)
- 16 BACK
- 17 ●●●● (Farebné tlačidlá)
- 18 ● (Nahrávanie)
- 19 || (Pauza)
- 20 ■ (Stop)
- 21 ▶▶ (Pretáčanie vpred)
- 22 ◀◀ (Pretáčanie vzad)
- 23 ▶ (Play/štart)
- 24 ◀◀ (Posun/skok vzad)
- 25 AUDIO
- 26 SLEEP
- 27 ▶▶ (Posun/skok vpred)
- 28 TV/STB
- 29 SUB-T (Titulky)

- Zapnutie/vypnutie zvuku.
- Hlavný vypínač. Prepína medzi prevádzkovým a stand-by režimom.
- Priame zadanie čísla TV kanálu, položky v menu alebo PIN kódu.
- Prepínanie medzi TV a rádio stanicami.
- Zobrazenie teletextu.
- Vstup do časti menu MÉDIÁ (nahrávky a obrázky).
- Priamy vstup do Programového sprievodcu.
- Vstup do hlavného Menu alebo návrat na predchádzajúcu položku.
- Zobrazenie informácií o práve sledovanom TV kanáli a relácii.
- Pohyb kurzoru v rámci Menu, pohyb medzi TV/rádio kanálmi a pod.
- Potvrďovanie všetkých operácií v rámci menu.
- Tiež vyvolanie zoznamu kanálov počas sledovania živého vysielania.
- Nastavenie úrovne hlasitosti.
- Prepínanie medzi TV kanálmi.
- Tlačidlo pre ukončenie ponuky Menu a návrat do živého vysielania.
- Otvorí menu pre nastavenie možností, napr. video výstupu s STB.
- Návrat na predošlú položku/ponuku.
- Viacfunkčné tlačidlá s významom podľa príslušnej obrazovky.
- Napr. žlté tlačidlo: vyhľadávanie, modré tlačidlo: Poštová schránka.
- Spustí okamžité nahrávanie aktuálne zvoleného TV kanálu, resp. označí reláciu na plánované nahrávanie.
- Pozastavenie nahrávania, prehrávania alebo živého vysielania.
- Zastavenie (ukončenie) nahrávania a prehrávania.
- Rýchly posun nahrávky alebo pozastaveného živého vysielania vpred.
- Rýchly posun nahrávky alebo pozastaveného živého vysielania vzad.
- Spustí prehrávanie nahrávky alebo pozastaveného živého vysielania.
- Vrátenie nahrávky o 30 sekúnd vzad.
- Otvorí menu pre výber zvukovej stopy a audio módu (mono, stereo).
- Nastavenie automatického vypnutia STB po želanom čase.
- Posun nahrávky o 30 sekúnd vpred.
- Prepínanie zdroja signálu (tlačidlo je neaktívne).
- Otvorí menu pre výber a zapnutie/vypnutie titulkov.

# KÝM OSLOVÍTE TECHNICKÚ PODPORU



Základné pravidlo pre všetky situácie, keď „to prestane fungovať“, znie: Porozmýšľajte a zvážte, či ste niektoré nastavenia nezmenili odvtedy, keď všetko naposledy fungovalo správne.

Tu je niekoľko tipov na skontrolovanie:

## TV prijímač nemá obraz.

- Zmenilo sa niečo s vašimi zariadeniami odvtedy, keď mal váš televízor naposledy obraz?
- Sú všetky káble korektne zapojené a na doraz zasunuté do správnych zásuviek?
- Je prívod elektriny do televízora alebo Magio Boxu v poriadku? Môže byť vypadnutý len konkrétny istič.
- Skúsili ste reštartovať Magio Box?

## Obraz je v poriadku, ale žiadny alebo slabý zvuk.

Ak používate 2 alebo 3 diaľkove ovládače (na box, na televízor, na zosilňovač), je možné, že zvuk je vypnutý jedným, zatiaľ čo vy práve používate na ovládanie zvuku druhý.

## Môj diaľkový ovládač nefunguje.

- Mierite ovládačom priamo na Magio Box?
- Batérie sú v poriadku? Skontrolujte ich, príp. vymeňte.

## Obraz mrzne.

- Satelitná anténa je v poriadku? Zlé počasie (napr. búrky) môže mať vplyv na kvalitu príjmu.
- Je prívodný kábel od antény dobre zasunutý do príslušného konektora?
- Niekedy pomôže prepnúť tam a späť na iný kanál alebo reštartovať zariadenie.

## Sú problémy s nahrávaním.

- Je vonkajší disk korektne pripojený a sformátovaný?
- Ak je hlásené naplnenie kapacity disku, hoci je na ňom len niekoľko nahrávok, možno máte zadané opakované nahrávanie na dlhý čas vopred. Do zaplnenej kapacity sa počítajú aj plánované nahrávky.
- Tiež sa môže stať, že niektoré disky odmietnu s Magio Boxom spolupracovať. Táto situácia môže nastať aj pri niektorých modeloch od renomovaných výrobcov. V takom prípade vám odporúčame vyskúšať iný typ disku.

# TECHNICKÉ ÚDAJE

Obsah banlenia	Magio Box, adaptér, HDMI kábel, diaľkový ovládač (+ 2 ks batéria AAA), používateľská príručka
Pamäť	256 MB RAM + 4 MB flash
Časovač nahrávania	Áno (len na externé HDD zariadenie)
PiP (obraz v obraze)	Nie
Podsvietený displej	Nie
Pohotovostný režim	Áno
LED diódy	Áno (2x)
Podporované rozlíšenie	1920 x 1080i/50 ; 1280 x 720p; 720 x 576p; 720 x 576i
Rozmery	155 (š) x 120 (h) x 35 (v) mm
Operačný systém	LINUX
S-PDIF audio optický	Áno
SCART OUT	Áno (RGB/CVBS)
CAS	Nagra
Teletext	Áno
Typ napájania	Externý sieťový adaptér (12 V; 1,0 A)
Tlačidlo vypnúť/zapnúť zariadenie	Áno
USB	USB 2.0 kompatibilné (5 V DC max. 500 mA)
Spotreba	23 W max., v pasívnom režime (stand by) 0,5 W (len pri vypnutí vypínačom na STB)
Časovač vypnutia	Áno
Časovač budenia	Áno
Detekcia poistky	Áno
Audio výstup Surround 5.1	Nie
Diaľkový ovládač	Infračervený
DVB-C tuner	Nie
DVB-S/S2 tuner	Áno
DVB-T tuner	Nie
Displej	Nie
EPG (elektronický programový sprievodca)	Áno
Ethernet port	1x RJ-45, 10/100 Mb/s
Farba	Čierna
Harddisk	Nie
HDMI	HDMI 1.4a, HDCP 1.5
Chipset	Broadcom/BCM7358, TBD, A1, MIPS 3300 Core
Jazyk menu	slovenčina, angličtina, maďarčina
Nahrávanie vysielaného programu	Len na externé HDD zariadenie, min. kapacita 2 GB vyššie. odporúčaná kapacita externého disku je 500 GB.

# BEZPEČNOSTNÉ POKYNY

- Nechajte okolo Magio Boxu z každej strany aspoň 10 cm voľný priestor. Voľný priestor je potrebný na účely odvetrávania vyprodukovaného tepla.
- Nezakrývajte odvetrávacie otvory vecami, ako sú noviny, časopisy, obrus, záclona atď. Iným spôsobom ako cez otvory na vonkajšom obale Magio Boxu sa nemá teplo ako odvetrať.
- Povrch Magio Boxu neprikrývajte ani naň neukladajte iné predmety, napr. ďalšie zariadenia. (Položenie externého disku, ktorý je pripojený k Magio Boxu, na jeho povrch je prípustné.)
- Nekladte Magio Box na nič, čo vyžaruje teplo, napríklad na iné elektronické zariadenie.
- Ak chcete vložiť Magio Box do skrinky alebo podobne uzavretého priestoru, uistite sa, že je dost' priestoru na odvetrávanie.
- Uistite sa, že Magio Box nie je vystavený riziku pádu alebo poliatia tekutinami.
- Neumiestňujte na Magio Box nič, čo obsahuje otvorený oheň, napríklad sviečky.
- Nevystavujte Magio Box extrémnemu teplu, chladu alebo vlhkému prostrediu.
- Nezapájajte ani neodpájajte káble, keď je Magio Box zapojený do elektrickej siete. Okrem možného poškodenia obvodov Magio Boxu hrozí aj úraz elektrickým prúdom. Jediným zaručeným spôsobom odpojenia Magio Boxu od zdroja elektrickej energie je vytiahnutie kábla na prívod elektrickej energie zo zásuvky.
- Neotvárajte a nerozoberajte vonkajší obal Magio Boxu. Zariadenie neobsahuje žiadne súčiastky, ktoré by sa dali opraviť, nastaviť alebo vymeniť mimo autorizovaného servisu.
- Na čistenie vonkajšieho obalu Magio Boxu používajte jemnú látku navlhčenú šetrným čistiacim prostriedkom na elektroniku.



# SERVISNÉ SLUŽBY



**Pomôžeme vám** s mobilným telefónom, počítačom, tabletom, routrom, TV alebo satelitom, s vašou Wi-Fi sieťou a s ostatnými problémami.



Bleskovú diagnostiku zariadenia či objednávku **výjazdu nášho technika** pohodlne urobíte aj prostredníctvom našej stránky [www.pojdeto.sk](http://www.pojdeto.sk) alebo na tel. čísle **0800 800 700**.



Naši experti vám počítač či notebook opravia aj na diaľku. Prihlásia sa na vaše zariadenie, identifikujú problém a nájdu účinné riešenie. Prácu nášho technika môžete pohodlne sledovať priamo na obrazovke svojho zariadenia.



Servis mobilných zariadení na počkanie vykonávame v našich Pôjdeto stánkoch vo **vybraných Telekom Centrách**. Viac info na [www.pojdeto.sk/mapa](http://www.pojdeto.sk/mapa). Telefóny a tablety vám opravíme na počkanie. Do servisu prijímame aj MacBooky a herné konzoly.



NEPODARILO SA VÁM  
ROZCHODIŤ SLUŽBU?  
VOLAJTE 0800 800 700  
[WWW.POJDETO.SK](http://WWW.POJDETO.SK)



NÁJDETE NÁS VO VYBRANÝCH TELEKOM CENTRÁCH.  
VIAC INFO NA [WWW.POJDETO.SK/MAPA](http://WWW.POJDETO.SK/MAPA) ALEBO VOLAJTE 0800 800 700.

## VIAC INFORMÁCIÍ ZÍSKATE

na internetovej adrese:

[www.telekom.sk/magio/podpora](http://www.telekom.sk/magio/podpora)

na e-mailovej adrese:

[magiosat@telekom.sk](mailto:magiosat@telekom.sk)

na Linke Riešenia porúch:

0800 123 777

na bezplatnej linke Pôjdeto:  
v Telekom Centre

0800 800 700



ZAŽÍME TO SPOLU