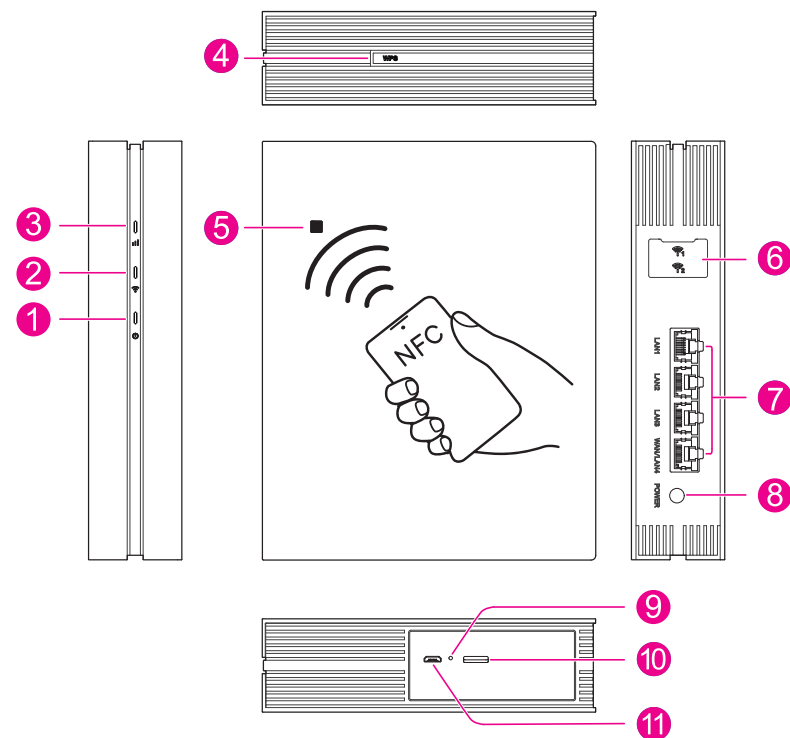


Inštalčný manuál ZTE MF297D1



T Zažime to spolu

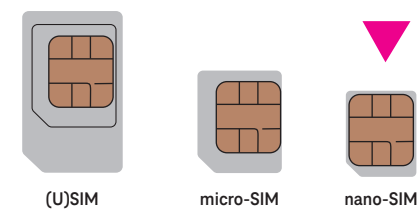
KAM UMIESTNIŤ WI-FI ROUTER

Umiestnite Wi-Fi router na výšku v blízkosti okna, vyskúšajte rôzne miesta a vyberte to, kde je najlepší signál. Spotrebiče ako mikrovlnné rúry, chladničky a satelitné antény môžu negatívne ovplyvniť silu signálu.

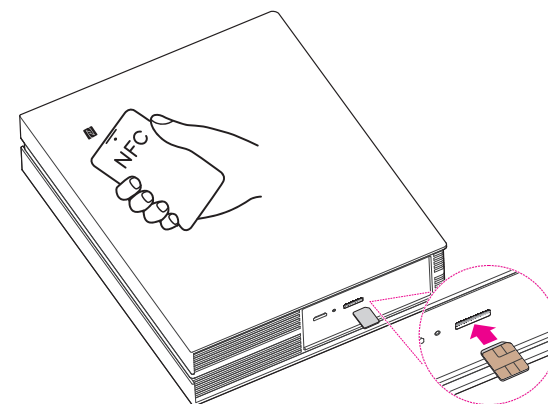
NÁZOV	POPIS
1	<p>Svieti biela: Zariadenie je zapnuté.</p> <p>Nesvieti: Zariadenie je vypnuté.</p>
2	<p>Svieti biela:</p> <ul style="list-style-type: none"> Sieť Wi-Fi funguje normálne. <p>Bliká biela (pomaly):</p> <ul style="list-style-type: none"> WPS sa aktivuje. <p>Nesvieti: Wi-Fi je vypnutá.</p>
3	<p>Svieti červená: Zariadenie je v chybovom stave.</p> <ul style="list-style-type: none"> Zariadenie nie je registrované v mobilnej sieti. Nie je vložená žiadna nano-SIM karta. Nie je k dispozícii žiadna sieťová služba. <p>Svieti zelená: Zariadenie je registrované v mobilnej sieti 2G/3G.</p> <p>Svieti biela: Zariadenie je zaregistrované v sieti 4G/LTE.</p>
4	Tlačidlo WPS Stlačením aktivujete funkciu WPS.
5	Oblasť NFC Aktivujte funkciu NFC v telefóne so systémom Android, položte sem telefón a pripojte sa k sieti Wi-Fi bez zadávania hesla.
6	Port externej antény Pripojenie k externým anténam.
7	Porty LAN Port LAN1~LAN3: Pripojte so svojím počítačom, set-top boxom, televízorom atď. Port WAN/LAN4: Pripojte sa k sieti WAN v režime širokopásmového káblového pripojenia alebo sa pripojte k počítaču.
8	Port pre napájanie Pripojte k napájaciemu adaptéru.
9	RESET Stlačením a podržaním tlačidla v otvore na 3 sekundy obnovíte továrenské nastavenia zariadenia.
10	Slot pre kartu nano-SIM Vložte kartu veľkosti nano-SIM.
11	Konektor micro-USB Používa iba výrobca.

SPREVÁDKOVANIE ZARIADENIA

Uistite sa, že máte k dispozícii SIM kartu vo veľkosti nano-SIM.



Vložte kartu nano-SIM do otvoru na kartu nano-SIM.



Keď sa router používa, SIM kartu nevyberajte. Ak by ste to urobili, malo by to vplyv na funkciu zariadenia a mohlo by dôjsť k strate dát na SIM karte.

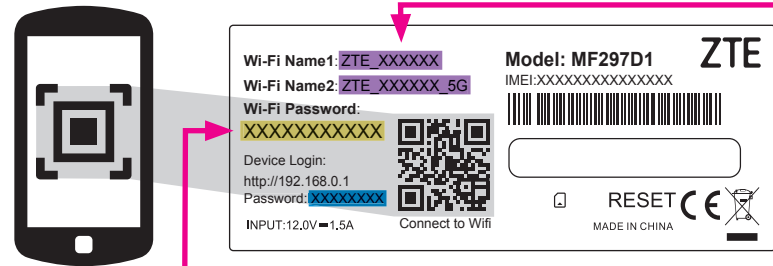
Pripojte napájací adaptér a zariadenie sa zapne. Ak je SIM karta aktívna a má vypnutý PIN kód, budete automaticky pripojený na internet.

OPTIMÁLNA POZÍCIA ROUTERA JE NA VÝŠKU PRI OKNE, KDE MÁ NAJLEPŠÍ PRÍJEM SIGNÁLU. AK NIE JE SIGNÁL DOSTATOČNÝ, VYSKÚŠAJTE UMIESTNENIE PRI RÔZNYCH OKNÁCH.

Pre pokračovanie otočte na druhú stranu.

WI-FI PRIPOJENIE POMOCOU QR KÓDU

Čítačkou QR kódov vo svojom telefóne načítajte QR kód na štítku zariadenia. Aplikácia vás následne automaticky pripojí na internet bez nutnosti zadávania Wi-Fi údajov.



WI-FI PRIPOJENIE CEZ NFC

Aktivujte funkciu NFC v telefóne so systémom Android, priložte telefón na oblasť NFC na routeri a pripojte sa k sieti Wi-Fi bez zadávania hesla.



WI-FI PRIPOJENIE CEZ WPS TLAČIDLO

Ak chcete pripojiť svoje Wi-Fi zariadenie funkciou WPS (párovanie), stlačte tlačidlo WPS, umiestnené na vrchnej strane routeru. Kontrolka Wi-Fi začne blikať. Potom do dvoch minút stlačte tlačidlo WPS na zariadení, ktoré chcete pripojiť. Vaše zariadenie sa automaticky pripojí na Wi-Fi.

PRIPOJENIE K SIETI WI-FI POMOCOU HESLA

Pre nadviazanie Wi-Fi spojenia postupujte podľa nižšie uvedených krokov. Router podporuje Wi-Fi siete 2,4 GHz (Wi-Fi Name1) a 5 GHz (Wi-Fi Name2).

1. Uistite sa, že je sieť Wi-Fi zapnutá – kontrolka **Wi-Fi** na routeri svieti.
2. Na svojom notebooku/zariadení si zapnite Wi-Fi sieť, vyhľadajte názov Wi-Fi siete svojho routeru a kliknite na tlačidlo **Pripojiť**. Router má 2 Wi-Fi siete, ktorých predvolené názvy (**Wi-Fi Name1/Wi-Fi Name2**) nájdete na štítku zospodu routeru. Ak vaše zariadenie podporuje 5 GHz sieť, odporúčame pripojiť sa k **Wi-Fi Name2**.
3. Zadajte heslo na Wi-Fi, predvolené je uvedené na štítku zospodu routeru (**Wi-Fi Password**), a stlačte tlačidlo **Pripojiť/Dalej**. Po správnom zadaní hesla sa zariadenie pripojí k Wi-Fi sieti routeru.

PRIPOJENIE POMOCOU SIEŤOVÉHO KÁBLA

Zasuňte jeden koniec sieťového kábla do jedného z **LAN** portov na zadnej strane routeru. Druhý koniec sieťového kábla jednoducho pripojte k svojmu zariadeniu (napr. k notebooku alebo osobnému počítaču).

AKO ZMENIŤ NÁZOV WI-FI SIETE A HESLO

1. Do adresného riadka v internetovom prehliadači zadajte adresu: **http://192.168.0.1** a potom stlačte tlačidlo **Enter**. Zobrazí sa úvodná obrazovka webového rozhrania.
2. Zadajte heslo (**Password**), uvedené na štítku zospodu routeru a kliknite na **Prihlásiť sa**.
3. Prijmite Zásady ochrany osobných údajov.
4. **Názvy siete (Wi-Fi Name1/2)** a **hesla (Wi-Fi Password)** na Wi-Fi si môžete upraviť v ponuke **Nastavenie siete Wi-Fi** alebo **Rýchle nastavenia**. Údaje uložíte kliknutím na tlačidlo **Použiť**.

RESET ZARIADENIA

Pomocou sponky alebo tupého špendlíka jemne stlačte resetovacie tlačidlo RESET a pridržte ho aspoň 3 sekundy. Zariadenie je tiež možné resetovať cez webové rozhranie.

RIEŠENIE PROBLÉMOV

PRÍZNAKY

MOŽNÉ PRÍČINY A RIEŠENIA

Nemám prístup na internet.

- Skontrolujte nastavenie konfigurácie vo webovom rozhraní zariadenia.
- Po zapnutí počkajte aspoň 2 minúty, kým sa zariadenie inicializuje.
- Skontrolujte sieťové kontroly.

Rýchlosť sťahovania alebo nahrávania je veľmi nízka.

- Rýchlosť závisí od sily signálu. Skontrolujte silu signálu a typ siete.

Nemôžem navštíviť konfiguračnú webovú stránku routeru.

- Zadajte správnu adresu IP. Predvolená adresa IP sa uvádza na štítku na zariadení.
- V počítači používajte iba jeden sieťový adaptér.
- Nepoužívajte žiadny proxy server.

Nemôžem nadviazať spojenie Wi-Fi medzi mojím zariadením a klientom.

- Skontrolujte, či je funkcia Wi-Fi aktívna.
- Obnovte zoznam sietí a vyberte správny identifikátor SSID (Wi-Fi Name).
- Vo vlastnostiach internetového protokolu (TCP/IP) skontrolujte adresu IP, aby ste sa uistili, že klient môže získať adresu IP automaticky.
- Pri pripájaní k zariadeniu zadajte správny sieťový kľúč (Wi-Fi Password).

Problémy s heslom.

- Predvolené heslo k Wi-Fi (Wi-Fi Password) a heslo správcu pre nastavenie zariadenia (Password) nájdete na štítku zospodu zariadenia.
- Ak ste zmenili heslá a zabudli ich, musíte zariadenie obnoviť do továrenského nastavenia (tlačidlo RESET).

VIAC INFORMÁCIÍ ZÍSKATE:

- na internetovej adrese: www.telekom.sk/wiki
- na Zákazníckej linke: 0800 123 456
- na linke pre nastavenie zariadení Pôjdeto: 0800 800 700
- v Telekom Centre

BEZPEČNOSTNÉ OPATRENIA

- Zariadenie môže rušiť zdravotnícke pomôcky, ako sú načúvacie prístroje a kardiostimulátory. Pred jeho použitím sa poraďte s lekárom alebo výrobcou zdravotníckej pomôcky.
- Nepokúšajte sa zariadenie demontovať. Neobsahuje žiadne súčasti opraviteľné používateľom.
- Nikdy nedovoľte, aby zariadenie alebo príslušenstvo prichádzalo do kontaktu s kvapalinou alebo vlhkosťou. Neponárajte zariadenie do žiadnej kvapaliny. Na zariadenie neumiestňujte žiadne predmety. Môže to spôsobiť prehriatie zariadenia. Zariadenie sa musí umiestniť do dobre vetraného prostredia, kde sa bude používať.
- Nedovoľte deťom hrať sa so zariadením ani napájacím adaptérom.
- Zariadenie je určené len na použitie v interiéri. Nepoužívajte zariadenie vonku.
- Zariadenie používajte v rozsahu teplôt -20 °C až +55 °C a skladujte ho pri teplotách od -40 °C do +70 °C. Rozsah vlhkosti je 5 % až 95 %.
- Zariadenie nepoužívajte počas búrky. Vytiahnite napájací kábel zo sieťovej zásuvky.

VYSTAVENIE VĚ ŽIARENÍU

Toto zariadenie je v súlade s limitmi vystavenia žiareniu v rámci osvedčenia CE stanovenými pre nekontrolované prostredie. Toto zariadenie by sa malo montovať a prevádzkovať minimálne s 20 cm odstupom medzi žiarivom a vaším telom. Toto rádiové zariadenie pracuje v nasledujúcich frekvenčných pásmach pri maximálnom vysokofrekvenčnom výkone.

POZNÁMKA:

Všetky produkty ZTE sú v súlade s týmito obmedzeniami výkonu stanovenými Európskou úniou. Frekvenčné pásmo podporované produktom sa líšia v závislosti od modelu.

GSM 850/900: 31,5 dBm	Pásmo UMTS 1/8: 22 dBm	802.11 a/b/g/n/ac/ax: pásmo 2,4 GHz < 20 dBm
GSM 1800/1900: 29 dBm	Pásmo LTE 1/3/7/8/20/28/38: 22 dBm	pásmo 5 GHz < 20 dBm

UPOZORNENIE TÝKAJÚCE SA OZNAČENIA CE (SPRÁVNE POUŽÍVANIE)

Ako je uvedené v tejto príručke, zariadenie môžete používať len na správnom mieste. Pokiaľ je to možné, nedotýkajte sa oblasti, kde sa nachádza anténa zariadenia.

LIKVIDÁCIA STARÉHO ZARIADENIA

	<ol style="list-style-type: none">1. Ak je na zariadení tento symbol prečiarknutej nádoby na odpad, znamená to, že na zariadenie sa vzťahuje európska smernica 2012/19/EÚ.2. Všetky elektrické a elektronické výrobky by mali byť likvidované oddelene od komunálneho odpadu prostredníctvom určených zberných miest stanovených vládou alebo miestnymi úradmi.3. Správny spôsob likvidácie starých prístrojov pomôže predísť negatívnym vplyvom na životné prostredie a ľudské zdravie.
--	--

Ak chcete získať informácie o recyklácii v súlade so smernicou OEEZ, pošlite e-mail na adresu weee@zte.com.cn

VYHLÁSENIE O ZHODE EÚ

Spoločnosť ZTE Corporation týmto vyhlasuje, že rádiové zariadenie typu MF297D1 je v súlade so smernicou 2014/53/EÚ. Úplné znenie vyhlásenia o zhode EÚ je dostupné na internetovej adrese <https://certification.ztedevices.com>. Zariadenie je obmedzené na použitie v interiéri len pri prevádzke vo frekvenčnom rozsahu 5 150 až 5 350 MHz.



	AT	BE	BG	HR	CY	CZ	DK
	EE	FI	FR	DE	EL	HU	IE
	IT	LV	LT	LU	MT	NL	PL
	PT	RO	SK	SI	ES	SE	UK (NI)

SÚLAD SO SMERNICOU 2009/125/ES

Produkt spĺňa požiadavky smernice 2009/125/ES a je v súlade s nariadením Komisie (ES) č. 1275/2008 a (EÚ) č. 801/2013. Ďalšie informácie nájdete na stránke <https://certification.ztedevices.com>