



Užívateľská príručka k dátovej karte

Leadtek Express karta



Dátum: 31. 3. 2009
Verzia 2.2

W05G0322

DEKLARÁCIA SÚLADU S POŽIADAVKAMI SMERNICE O RÁDIOVÝCH A TELEKOMUNIKAČNÝCH ZARIADENIACH 1999/5/EC (R&TTE DIRECTIVE)

Identifikácia produktu:

Produkt: Leadtek Express karta
licensed from Qualcomm Flarion Technologies, Inc.

Qualcomm Flarion Technologies, Inc sa zaväzuje, že horeuvedený produkt je v súlade s najdôležitejšími požiadavkami Smernice Rady – 1999/5/EC – (Smernica R&TTE). Súlad založený na procedúrach, ktoré sú uvedené v Článku 3 Smernice R&TTE a na skúšaní nasledovných noriem:

Požiadavky na zdravie a bezpečnosť podľa Článku 3(1)(a)

ETSI EN 60950-1

EN 50392: 2004; Generický štandard, ktorý dokazuje súlad elektronických zariadení so základnými obmedzeniami týkajúcich sa vystavovania sa človeka elektromagnetickému poľu.

Požiadavky ochrany týkajúce sa elektromagnetickej kompatibility podľa Článku 3(1)(b)

- ETSI EN 301 489-1 V1.6.1 (2005-09)
- ETSI EN 301 489-25 V2.3.2 (2005-07)
- EN55022/CISPR 22: 2003, trieda B

Opatrenia pre účinné využitie rádio frekvenčného spektra k Článku 3(2)

V súlade s testovacím plánom RFI/REGE2/TP48996JD03A

- ETSI EN 301 908-5 V2.2.1 (2003-10)
- EN 301 526 V1.1.1 (2006-07)

OBSAH

Kapitola 1. Základné informácie o Leadtek Express karte	4
1.1 Leadtek Express karta	4
1.2 Obsah balenia	4
1.3 Dokumentácia	5
1.4 O aplikácii T-Mobile Communication Centre	6
Kapitola 2. Inštalácia Leadtek Express karty	7
2.1 Kontrola hardvérových a softvérových požiadaviek	7
2.2 Inštalácia aplikácie T-Mobile Communication Centre	8
Kapitola 3. Používanie Leadtek Express karty	14
3.1 Hlavné okno aplikácie T-Mobile Communication Centre	14
3.2 Pripojenie do internetu	16
3.3 Nastavenia programu	16
3.3.1 Záložka Nastavenia	16
3.3.2 Záložka Nainštalované telefóny	17
3.3.3 Záložka Nastavenia siete	18
Kapitola 4. Odstránenie a odinštalovanie	19
4.1 Odpojenie Leadtek Express karty	19
4.2 Odinštalovanie aplikácie T-Mobile Communication Centre	19
Kapitola 5. Riešenie problémov	20

ZOZNAM TABULIEK

Tabuľka 1: Hardvérové požiadavky pre Leadtek Express kartu	7
Tabuľka 2: Riešenie problémov Leadtek Express karty	20
Tabuľka 3: Technická špecifikácia Leadtek Express karty	21

Kapitola 1. Základné informácie o Leadtek Express karte

1.1 Leadtek Express karta

Dátová karta Leadtek Express typu plug-and-play slúži na pripojenie k bezdrôtovým sieťam založeným na technológii FLASH-OFDM®.

Je kompatibilná so štandardnými slotmi typu ExpressCard na notebookoch a taktiež s väčšinou adaptérov typu PCMCIA II-ExpressCard.



Obrázok 1: Leadtek Express Karta

1.2 Obsah balenia

V balení Leadtek Express karty nájdete:

- Leadtek Express kartu
- Inštalčné CD, ktoré obsahuje používateľskú príručku a systémový softvér
- Príručku pre rýchly štart

1.3 Dokumentácia

Dátová karta sa dodáva spolu s nasledujúcou dokumentáciou:

- **Príručka pre rýchly štart** – popisuje základnú inštaláciu a používanie produktu. Tento dokument je k dispozícii v tlačenej forme a je súčasťou balenia dátovej karty.
- **Užívateľská príručka** (tento dokument) – poskytuje podrobné informácie o inštalácii produktu, jeho konfigurácii a používaní, a o riešení a odstraňovaní prípadných problémov. Tento dokument je k dispozícii elektronickej podobe na inštalačnom CD, ktoré je súčasťou balenia dátovej karty.

Poznámka:

*Užívateľská príručka je dostupná v PDF formáte. Na čítanie Užívateľskej príručky, musíte mať vo Vašom počítači nainštalovaný **Adobe Reader**. Ak ho nemáte nainštalovaný, vložte inštalačné CD do vášho počítača. Keď sa objaví spúšťacie menu CD, kliknite na odkaz **View Documentation** a potom na odkaz **Install Adobe Reader**. Vyberte operačný systém Vášho počítača a potom nasledujte inštalačné inštrukcie. Alternatívne, nájdite inštalačný súbor Adobe Acrobat pre váš operačný systém.*

1.4 O aplikácii T-Mobile Communication Centre

Aplikácia T-Mobile Communication Centre ponúka užívateľské rozhranie pre funkcionality Leadtek Express karty.

Rozhranie T-Mobile Communication Centre obsahuje:

- Informácie o pripojení
 - Stav pripojenia
 - Čas pripojenia
 - Odoslané a prijaté kilobajty
 - Sila signálu
 - Kvalita signálu
- Funkcie pripojenia
 - Pripojiť
 - Odpojiť
 - Ukončiť
- Funkcie aktualizácie
- Pomocné informácie
 - “O programe”

Kapitola 2. Inštalácia Leadtek Express karty

Pred použitím Leadtek Express karty je potrebné:

1. Skontrolovať, či notebook spĺňa hardvérové a softvérové požiadavky
2. Vložiť Leadtek Express kartu do slotu Vášho notebooku
3. Načítať ovládače pre Leadtek Express kartu

2.1 Kontrola hardvérových a softvérových požiadaviek

Pred inštaláciou Leadtek Express karty si overte, či sú splnené nasledujúce požiadavky:

Tabuľka 1: Hardvérové požiadavky pre Leadtek Express kartu

Kategória	Požiadavka
Slot pre kartu	ExpressCard/34
RAM	Min. 128 MB
Priestor na pevnom disku	Min. 80 MB
Optická mechanika	CD-ROM
CPU	Min. 600 MHz

Podporované operačné systémy:

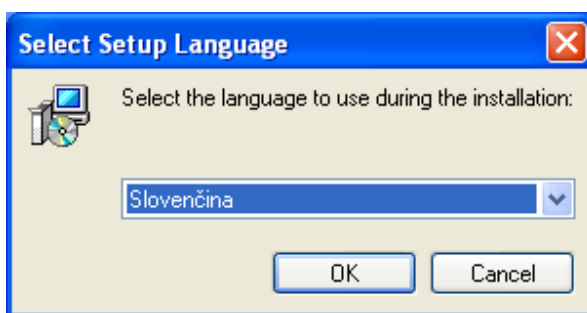
- Windows® XP (32 bit)
- Windows® Vista (32 bit)
- Red Hat® Enterprise Linux® WS4

2.2 Inštalácia aplikácie T-Mobile Communication Centre

Keď ste sa uistili, že sú splnené všetky hardvérové a softvérové požiadavky a vložili ste Leadtek Express kartu do príslušného slotu, pokračujte s inštaláciou.

Pre nainštalovanie aplikácie T-Mobile Communication Centre:

1. Zapnite počítač a ukončíte všetky spustené aplikácie.
2. Vložte inštaláčny CD do CD-ROM mechaniky.
Zobrazí sa **Select Setup Language** dialóg s výberom jazyka:

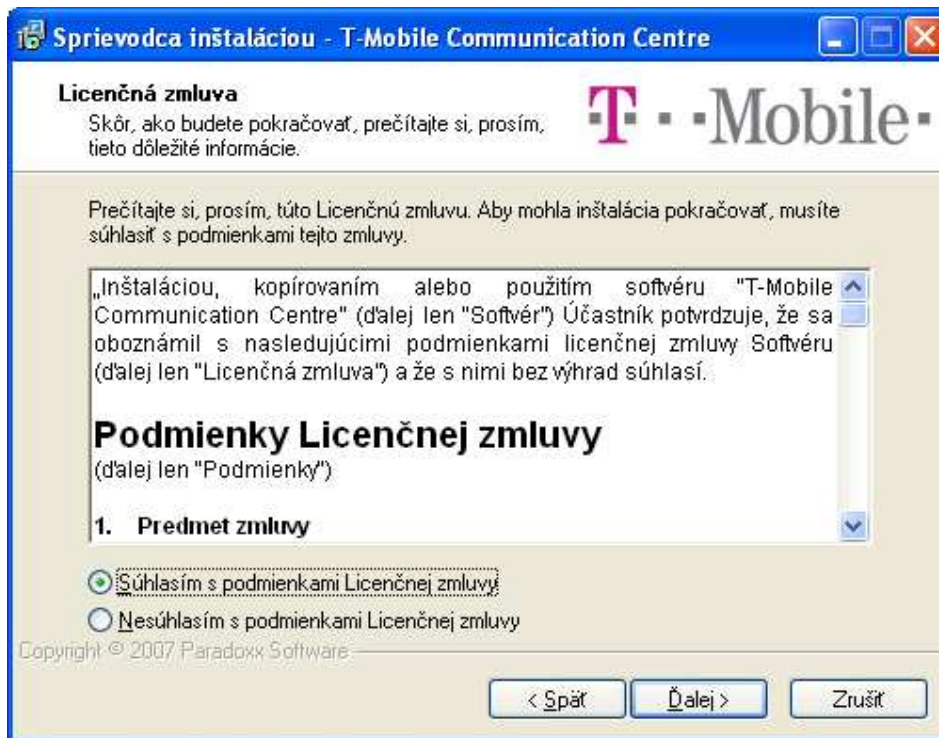


Ak sa dialóg neobjaví, otvorte inštaláčny priečinok na CD a dvojklikom otvorte súbor TMCCSetup.exe.

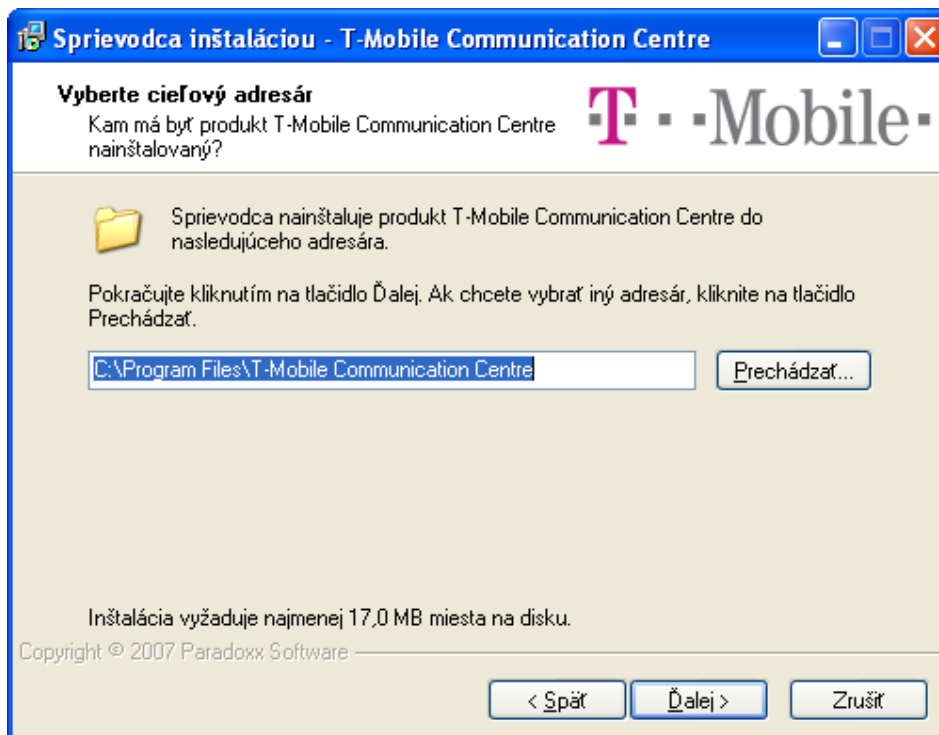
3. Nasleduje uvítacia obrazovka, pokračujte kliknutím na **Ďalej (Next)**



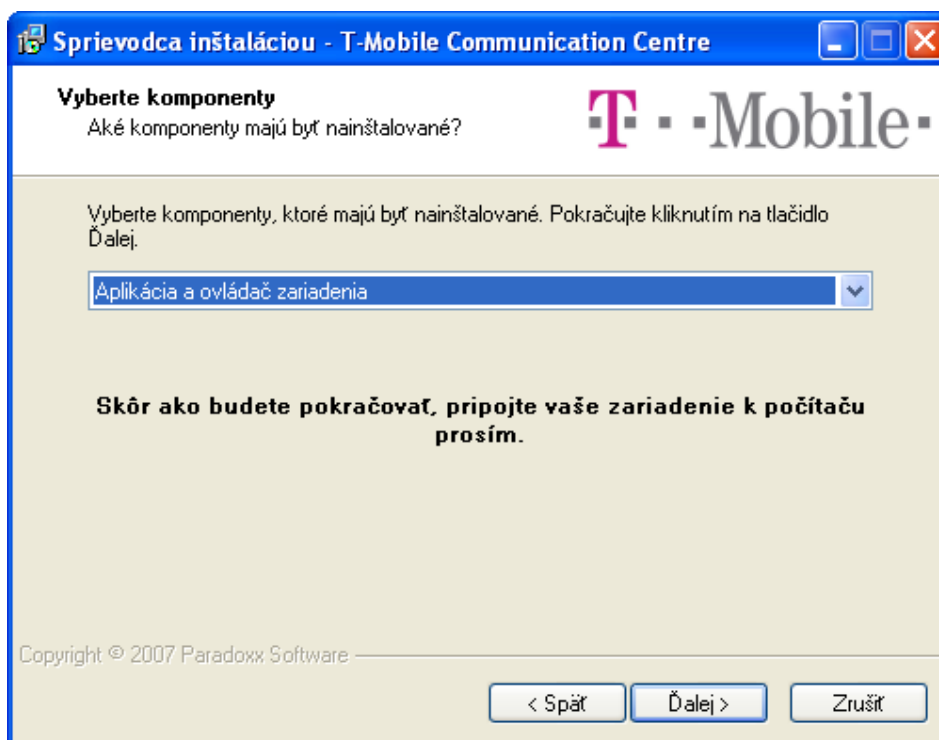
4. Pre pokračovanie musíte potvrdiť súhlas s podmienkami licenčnej zmluvy a kliknúť na tlačidlo **Ďalej (Next)**.



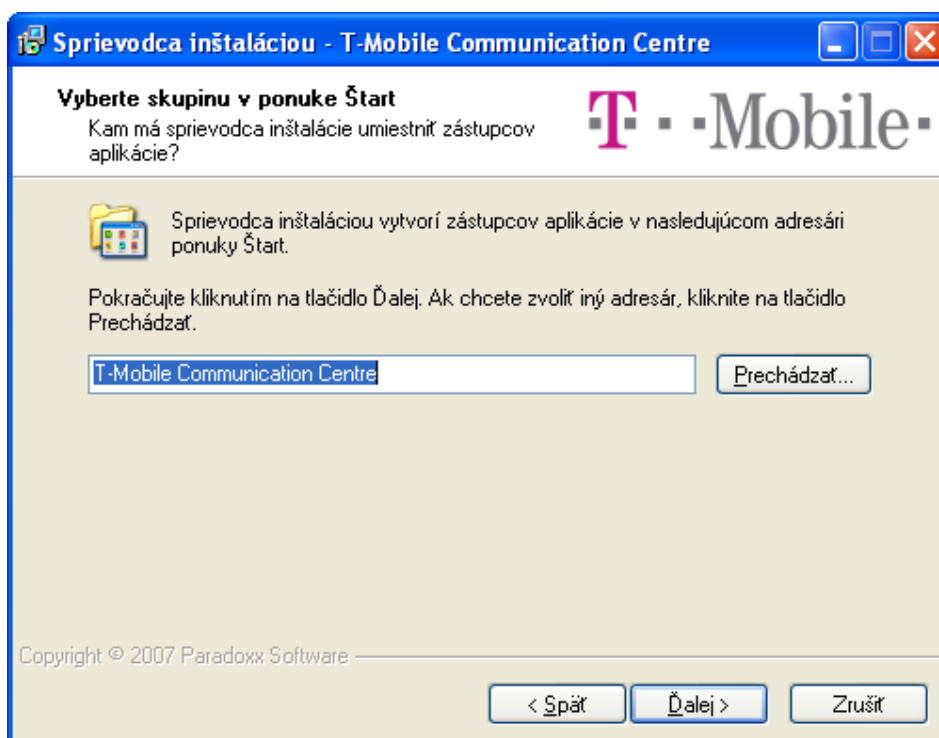
5. Vyberte priečinok pre aplikáciu T-Mobile Communication Centre a pokračujte kliknutím na **Ďalej (Next)**.



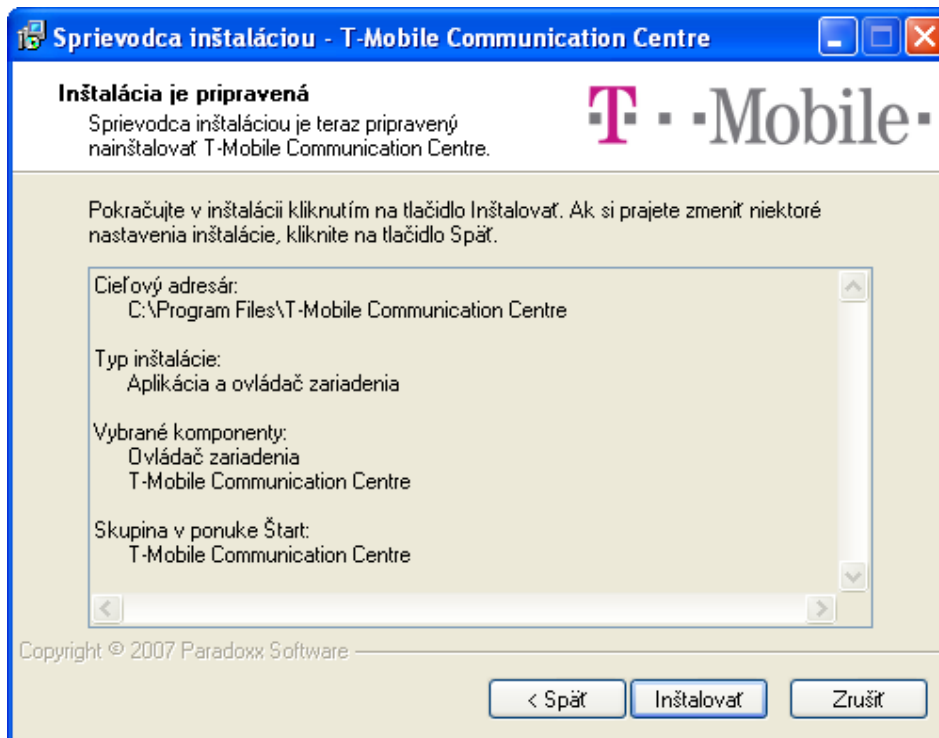
6. V okne výbery komponent vyberte položku **Aplikácia a ovládač zariadenia** a pokračujte kliknutím na **Ďalej (Next)**.



7. Vyberte skupinu v ponuke Štart a pokračujte kliknutím na **Ďalej (Next)**.



8. Skontrolujte nastavenia inštalácie a pokračujte kliknutím na **Inštalovať** (Install).



9. Počkajte kým sprievodca inštaláciou detekuje Vašu Leadtek Express kartu.



10. Po ukončení detekcie by ste mali vo výbere vidieť Leadtek Express karta/USB modem. Pokračujte kliknutím na **Dalej (Next)**.



Ak nevidíte Leadtek Express kartu v zozname, skontrolujte či je karta vložená úplne do príslušného slotu. Potom kliknite na tlačítko **Znovu vyhľadať**.

Počkajte kým sprievodca dokončí inštaláciu aplikácie T-Mobile Communication Centre a ovládača dátovej karty.



11. Po úspešnom ukončení inštalácie sa zobrazí posledná stránka sprievodcu. Odtiaľto už môžete spustiť aplikáciu T-Mobile Communication Centre. Inštaláciu ukončíte kliknutím na **Dokončiť (Finish)**.



Kapitola 3. Používanie Leadtek Express karty

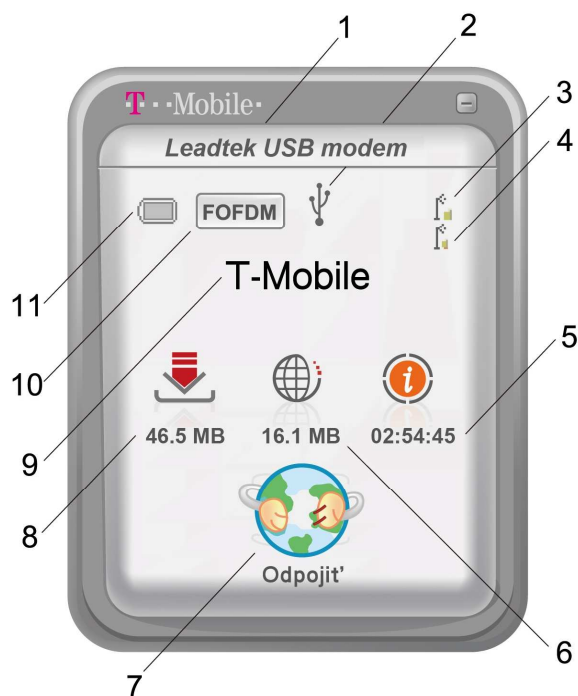
Aplikáciu T-Mobile Communication Centre môžete spustiť pomocou ikony na ploche alebo cez Štart menu. Bežiacu aplikáciu môžete vidieť v oznamovacej oblasti systémovej lišty, vedľa hodín. Ľavým kliknutím na ikonu T-Mobile Communication Centre v oznamovacej oblasti zobrazíte menu. Z neho môžete:

- Pripojiť sa na internet
- Zobrazit' hlavné okno aplikácie T-Mobile Communication Centre
- Zmeniť jazyk aplikácie T-Mobile Communication Centre
- Nainštalovať nový terminál (telefón alebo modem)
- Zmeniť nastavenia programu
- Zobrazit' informácie O programe
- Ukončiť aplikáciu T-Mobile Communication Centre

3.1 Hlavné okno aplikácie T-Mobile Communication Centre

Funkcionalita aplikácie T-Mobile Communication Centre zahŕňa:

- Monitorovanie stavu pripojenia a času pripojenia
- Monitorovanie prijatých a odoslaných dát
- Monitorovanie sily a kvality signálu
- Pripojenie / odpojenie Leadtek Express karty



Okno aplikácie T-Mobile Communication Centre obsahuje tieto indikátory:

1. **Názov modemu.**
2. **Typ pripojenia modemu (USB).**
3. **Sila signálu.** Sila signálu zobrazuje úroveň sily signálu, ktorý prijímate. Pri najsilnejšom signále sú zobrazené štyri čiarky. Pri najslabšom ani jedna.
4. **Kvalita signálu.** Kvalita signálu meria aktuálnu kvalitu signálu (signál vo vzťahu k okolitému šumu/interferencii). Kvalita signálu je zobrazená len vo Flash-OFDM móde.
5. **Čas pripojenia.** Trvanie aktuálneho pripojenia.
6. **Odoslané dáta.** Objem odoslaných dát v aktuálnom pripojení. Kliknutím na ikonu odoslaných dát zmeníte indikátor na aktuálnu rýchlosť odosielania.
7. **Tlačítko Pripojiť / Odpojiť.** Ovládanie pripojenia.
8. **Prijaté dáta.** Objem prijatých dát v aktuálnom pripojení. Kliknutím na ikonu prijatých dát zmeníte indikátor na aktuálnu rýchlosť sťahovania.
9. **Názov operátora.** Meno operátora mobilnej siete.
10. **Mód pripojenia.** Flash-OFDM alebo 2G/3G.
11. **Indikátor batérie.** Netýka sa Leadtek Express karty a Leadtek USB Modem-u.

3.2 Pripojenie do internetu

Do internetu sa môžete pripojiť kliknutím na tlačítko **Pripojiť** v okne aplikácie T-Mobile Communication Centre alebo vybratím položky **Pripojiť** z menu. Po pripojení sa tlačítko **Pripojiť** zmení na tlačítko **Odpojiť** a okno aplikácie T-Mobile Communication Centre začne zobrazovať objem prijatých a odoslaných dát takisto ako trvanie aktuálneho pripojenia.

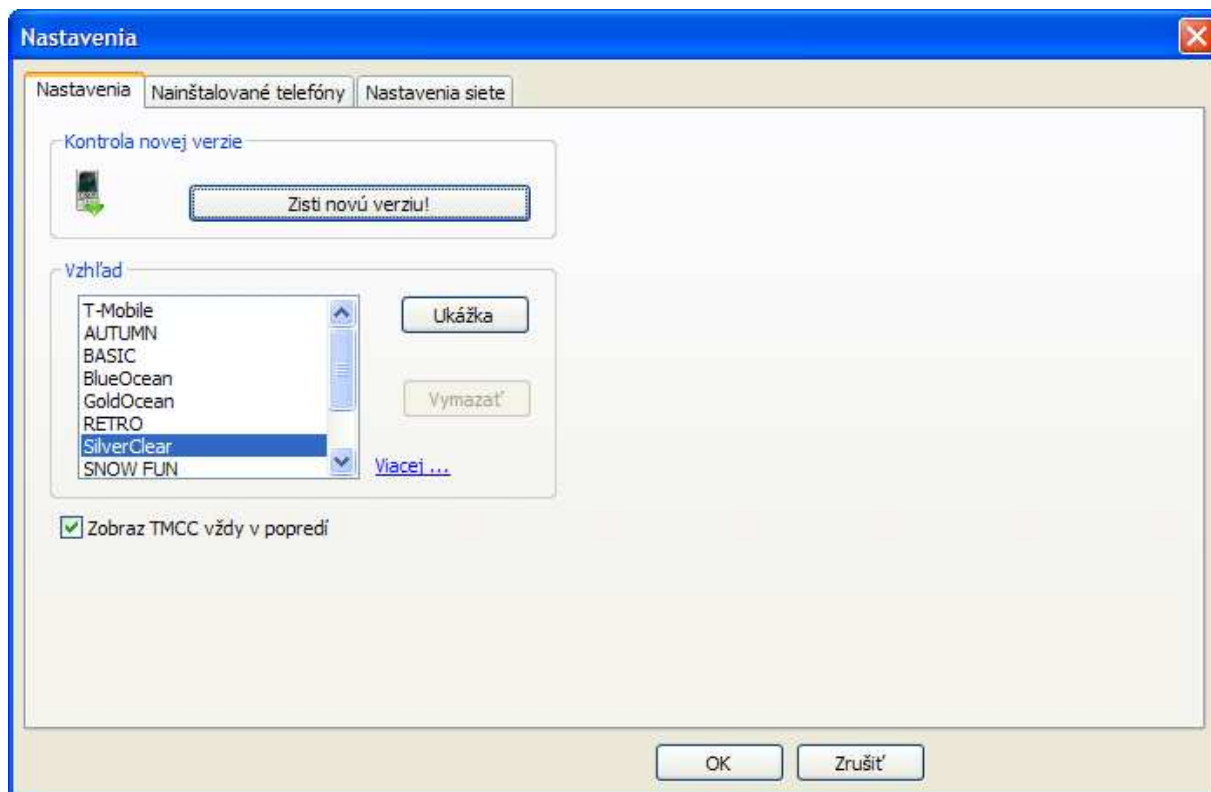
Kliknutím na ikonu prijatých alebo odoslaných dát meníte zobrazenie medzi objemom prenesených dát a aktuálnou rýchlosťou prenosu.

Od internetu sa odpojíte kliknutím na tlačítko **Odpojiť** alebo vybratím položky **Odpojiť** z menu.

3.3 Nastavenia programu

Vybratím položky *Nastavenia...* z menu aplikácie T-Mobile Communication Centre otvoríte dialóg nastavení.

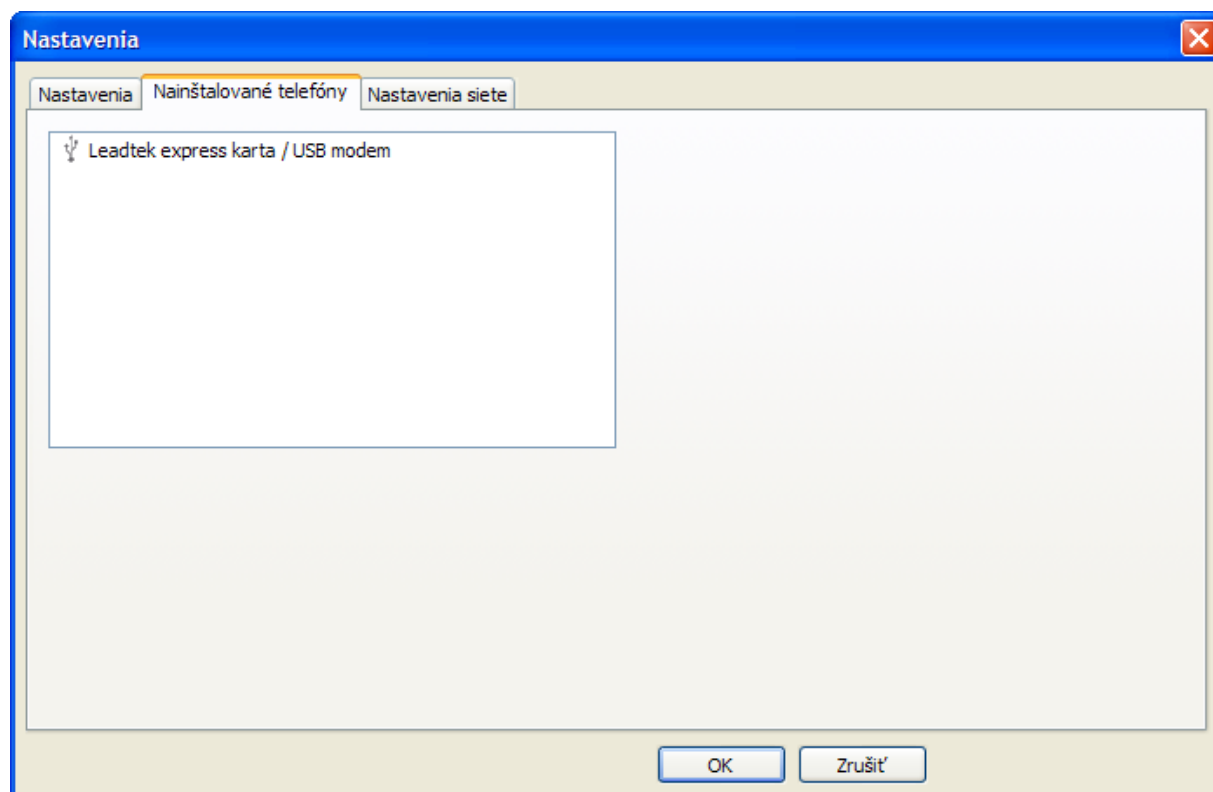
3.3.1 Záložka Nastavenia



Záložka **Nastavenia** je rozdelená do dvoch kategórií:

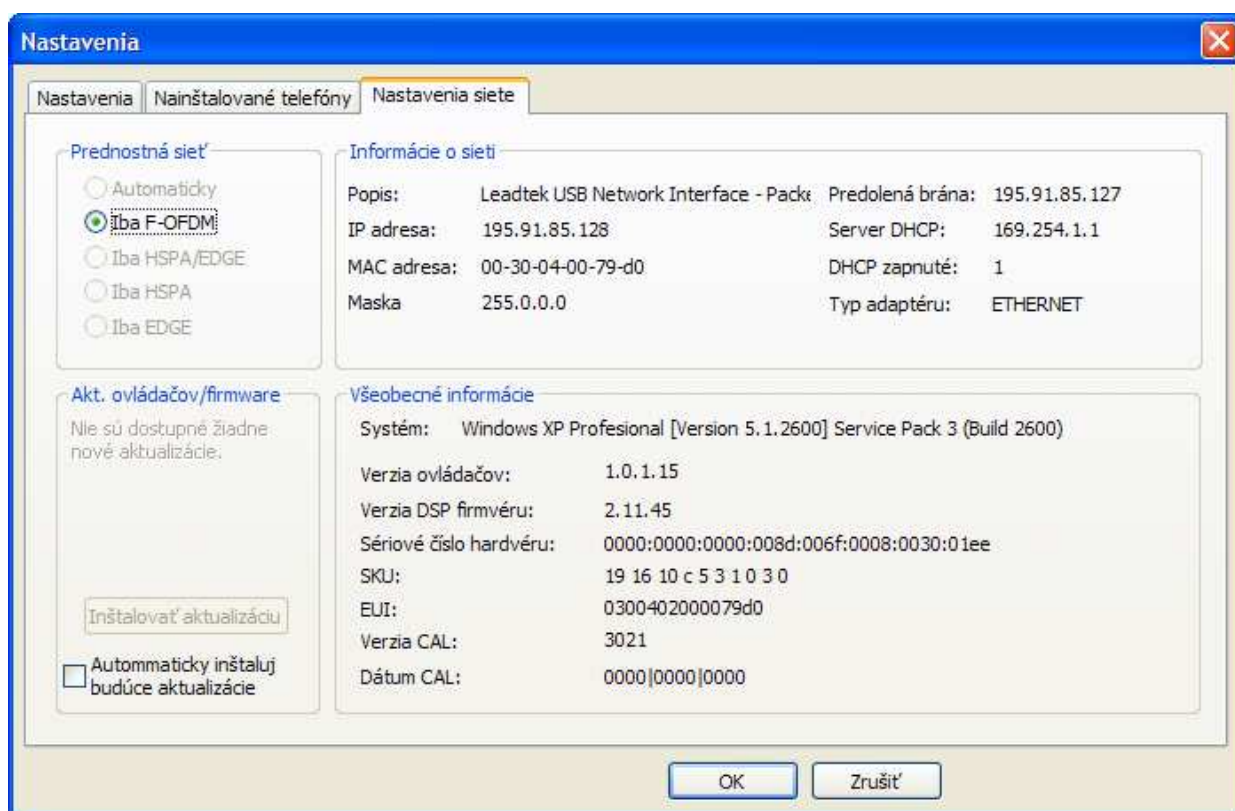
1. **Kontrola novej verzie.** Tlačidlo **Zisti novú verziu!** zobrazí stránku T-Mobile Communication Centre vo vašom predvolenom prehliadači.
2. **Vzhľad.** Vyberte si vzhľad zo zoznamu nainštalovaných vzhľadov. Kliknutím na tlačítko **Ukážka** použijete vybraný vzhľad, ktorý môžete následne potvrdiť kliknutím na tlačidlo **OK** alebo vrátiť späť kliknutím na tlačidlo **Zrušiť**.

3.3.2 Záložka Nainštalované telefóny



Toto okno zobrazuje všetky telefóny a modemy nainštalované v T-Mobile Communication Centre.

3.3.3 Záložka Nastavenia siete



Záložka Nastavenia siete je rozdelená do štyroch kategórií:

1. **Prednostná sieť.** Pre zariadenia Leadtek Express karta a Leadtek USB modem je možné pripojenie len v sieti Flash-OFDM (F-OFDM).
2. **Akt. ovládačov/firmware.** Odtiaľto môžete nainštalovať nový ovládač alebo firmware ak sú dostupné.
Aplikácia T-Mobile Communication Centre periodicky kontroluje novú verziu a automaticky stiahne aktualizáciu keď je dostupná.
Ak je zaškrtnuté **Automaticky inštaluj budúce aktualizácie**, tak je proces aktualizácie spustený automaticky po stiahnutí. O bežiacей aktualizácii budete informovaný pomocou bubliny.
Ak nie je zaškrtnuté, budete informovaný o tom že aktualizácia je dostupná a budete môcť spustiť proces aktualizácie.
3. **Informácie o sieti.** Táto časť zobrazuje informácie o sieťovom rozhraní.
4. **Všeobecné informácie.** Táto časť zobrazuje informácie o Vašom systéme, modeme, ovládači a firmware.

Kapitola 4. Odstránenie a odinštalovanie

4.1 Odpojenie Leadtek Express karty

Na odpojenie Leadtek Express karty od počítača:

1. Kliknite na ikonu **Bezpečne odobrať zariadenie** v oznamovacej oblasti.
2. Z možností vyberte **Bezpečne odobrať Leadtek USB Network Interface**.

4.2 Odinštalovanie aplikácie T-Mobile Communication Centre

Na odinštalovanie aplikácie T-Mobile Communication Centre kliknite **Štart ⇒ Všetky programy ⇒ T-Mobile Communication Centre ⇒ Uninstall T-Mobile Communication Centre**.
Odinštalátor sa opýta, či si skutočne prajete odinštalovať aplikáciu T-Mobile Communication Centre. Kliknutím na **Áno** bude aplikácia odinštalovaná.

Kapitola 5. Riešenie problémov

Pri správnom nainštalovaní a používaní je Leadtek Express karta veľmi spoľahlivá. Problémy, ktoré však môžu nastať sú nasledovné:

- Bezdrôtové širokopásmové pokrytie nie je dostupné.
- Leadtek Express karta nie je kompatibilná s Vaším operačným systémom.
- Iné zariadenia využívajú systémové zdroje, ktoré sú potrebné pre fungovanie Leadtek Express karty.
- Máte nainštalovaný chybný ovládač.

Identifikovať možné príčiny porúch a ich riešenia môžete pomocou nasledujúcej tabuľky Riešenia problémov.

Tabuľka 2: Riešenie problémov Leadtek Express karty

Problémy	Možné príčiny	Pokyny
Po kliknutí na Pripojiť v aplikácii T-Mobile Communication Centre sa dátové karta nepripojí.	Leadtek Express karta nie je správne pripojená. Ovládač bol odpojený v oznamovacej oblasti. Softvér nebol úspešne nainštalovaný.	Vyberte a vložte Leadtek Express kartu. V prípade úspešného pripojenia by sa na karte malo objaviť modré svetlo. Vyberte a vložte Leadtek Express kartu. Odinštalujte a potom preinštalujte softvér.
Aktualizácia Over-the-Air nefunguje.	Firewall 3. strany môže brániť aktualizácii.	Vypnite firewall pred pokusom o aktualizáciu. Skontrolujte užívateľskú príručku firewallu.

Príloha A. Technické parametre.

Tabuľka 3: Technické informácie o Leadtek Express karte

Rádiové rozhranie (Airlink)	FLASH-OFDM
Rozmery	116 mm x 34 mm x 19 mm
Hmotnosť	30 g
Operačné napätie	3.3 V (slot Express Karty) Špičkový prúd 0.8A
Operačná teplota	0°C – 40°C
Skladovacia teplota	-20°C – 65°C
Operačná vlhkosť	<95%, nekondenzujúca

VAROVANIE



**PRI POUŽÍVANÍ DODRŽUJTE PROSÍM BEZPEČNÚ
VZDIALENOSŤ (20CM) OD ĽUDSKÉHO TELA**