



Užívateľská príručka k modemu

Leadtek USB Modem



Dátum: 31. 3. 2009
Verzia 2.1

W05G0323

DEKLARÁCIA SÚLADU S POŽIADAVKAMI SMERNICE O RÁDIOVÝCH A TELEKOMUNIKAČNÝCH ZARIADENIACH 1999/5/EC (R&TTE DIRECTIVE)

Identifikácia produktu:

Produkt: Leadtek USB modem

licensed from Qualcomm Flarion Technologies, Inc.

Qualcomm Flarion Technologies, Inc sa zaväzuje, že horeuvedený produkt je v súlade s najdôležitejšími požiadavkami Smernice Rady – 1999/5/EC – (Smernica R&TTE). Súlad založený na procedúrach, ktoré sú uvedené v Článku 3 Smernice R&TTE a na skúšaní nasledovných noriem:

Požiadavky na zdravie a bezpečnosť podľa Článku 3(1)(a)

ETSI EN 60950-1

EN 50392: 2004; Generický štandard, ktorý dokazuje súlad elektronických zariadení so základnými obmedzeniami týkajúcich sa vystavovania sa človeka elektromagnetickému poľu.

Požiadavky ochrany týkajúce sa elektromagnetickej kompatibility podľa Článku 3(1)(b)

- ETSI EN 301 489-1 V1.6.1 (2005-09)
- ETSI EN 301 489-25 V2.3.2 (2005-07)
- EN55022/CISPR 22: 2003, trieda B

Opatrenia pre účinné využitie rádio frekvenčného spektra k Článku 3(2)

V súlade s testovacím plánom RFI/REGE2/TP48996JD03A

- ETSI EN 301 908-5 V2.2.1 (2003-10)
- EN 301 526 V1.1.1 (2006-07)

OBSAH

Kapitola 1. Základné informácie o Leadtek USB modeme	4
1.1 Leadtek USB modem.....	4
1.2 Obsah balenia.....	4
1.3 Dokumentácia.....	5
1.4 O aplikácii T-Mobile Communication Centre.....	6
Kapitola 2. Inštalácia Leadtek USB modemu	7
2.1 Kontrola hardvérových a softvérových požiadaviek.....	7
2.2 Pripojenie Leadtek USB modemu k portom USB.....	8
2.3 Inštalácia aplikácie T-Mobile Communication Centre.....	8
Kapitola 3. Používanie Leadtek USB Modem-u	15
3.1 Hlavné okno aplikácie T-Mobile Communication Centre.....	15
3.2 Pripojenie do internetu.....	17
3.3 Nastavenia programu.....	17
3.3.1 Záložka Nastavenia.....	17
3.3.2 Záložka Nainštalované telefóny.....	18
3.3.3 Záložka Nastavenia siete.....	19
Kapitola 4. Odstránenie a odinštalovanie	20
4.1 Odpojenie Leadtek USB Modem-u.....	20
4.2 Odinštalovanie aplikácie T-Mobile Communication Centre.....	20
Kapitola 5. Riešenie problémov	21

ZOZNAM TABULIEK

Tabuľka 1: Hardvérové požiadavky pre Leadtek USB modem.....	7
Tabuľka 2: Riešenie problémov Leadtek USB Modem-u.....	211
Tabuľka 3: Technická špecifikácia Leadtek USB Modem-u.....	222

Kapitola 1. Základné informácie o Leadtek USB modeme

1.1 Leadtek USB modem

Leadtek USB modem umožňuje bezdrôtové vysokorýchlostné pripojenie užívateľa. Zariadenie je typu plug-and-play kompatibilné so štandardným USB slotom a s väčšinou adaptérov typu II PCMCIA – USB.

Leadtek USB modem je postavený na technológii FLASH-OFDM[®] pracujúcej na IP protokole.



Obrázok 1: Leadtek USB Modem

1.2 Obsah balenia

V balení Leadtek USB modemu nájdete:

- Leadtek USB modem
- Kábel na pripojenie k PC
- Inštalačné CD, ktoré obsahuje používateľskú príručku a systémový softvér
- Príručku pre rýchly štart

1.3 Dokumentácia

Leadtek USB modem sa dodáva spolu s nasledujúcou dokumentáciou:

- **Príručka pre rýchly štart** – popisuje základnú inštaláciu a používanie produktu. Tento dokument je k dispozícii v tlačenej forme a je súčasťou balenia Leadtek USB modemu.
- **Užívateľská príručka** (tento dokument) – poskytuje podrobné informácie o inštalácii produktu, jeho konfigurácii a používaní, a o riešení a odstraňovaní prípadných problémov. Tento dokument je k dispozícii aj v elektronickej podobe na inštalačnom CD, ktoré je súčasťou balenia Leadtek USB modemu. Okrem toho je možné užívateľskú príručku otvoriť aj prostredníctvom funkcie „Pomoc“ aplikácie Mobility Manager.

Poznámka:

*Užívateľská príručka je k dispozícii aj v elektronickej podobe, vo formáte PDF. Aby bolo možné čítať dokumenty v tomto formáte, je potrebné nainštalovať vhodný program, napr. **Adobe Reader**.*

Ak tento softvér nie je nainštalovaný, vložte do počítača Inštalačné CD, ktoré bolo súčasťou balenia.

*Keď sa objaví ponuka na spustenie CD, kliknite na odkaz **View Documentation (Prezerat' dokumentáciu)** a potom na odkaz **Install Adobe Reader (Inštalovat' Adobe Reader)**.*

Vyberte operačný systém Vášho počítača a potom postupujte podľa pokynov týkajúcich sa inštalácie.

1.4 O aplikácii T-Mobile Communication Centre

Aplikácia T-Mobile Communication Centre ponúka užívateľské rozhranie pre funkcionality Leadtek USB Modem-u.

Rozhranie T-Mobile Communication Centre obsahuje:

- Informácie o pripojení
 - Stav pripojenia
 - Čas pripojenia
 - Odoslané a prijaté kilobajty
 - Sila signálu
 - Kvalita signálu
- Funkcie pripojenia
 - Pripojiť
 - Odpojiť
 - Ukončiť
- Funkcie aktualizácie
- Pomocné informácie
 - “O programe”

Kapitola 2. Inštalácia Leadtek USB modemu

Pred použitím Leadtek USB modemu je potrebné:

1. Skontrolovať, či notebook spĺňa hardvérové a softvérové požiadavky
2. Pripojiť Leadtek USB modem k slotom USB
3. Načítať ovládače pre Leadtek USB modem

2.1 Kontrola hardvérových a softvérových požiadaviek

Pred inštaláciou Leadtek USB modemu si overte, či sú splnené nasledujúce požiadavky:

Tabuľka 1: Hardvérové požiadavky pre Leadtek USB modem

Kategória	Požiadavka
Slot	2 voľné sloty USB
RAM	Min. 128 MB
Priestor na pevnom disku	Min. 120 MB
Optická mechanika	CD-ROM
CPU	Min. 600 MHz

Podporované operačné systémy:

- Windows[®] XP (32 bit)
- Windows[®] Vista (32 bit)
- Red Hat[®] Linux[®] 9

2.2 Pripojenie Leadtek USB modemu k portom USB

Pred nainštalovaním aplikácie pripojte Leadtek modem k počítaču.

Keď chcete pripojiť Leadtek USB modem:

1. pripojte konektor miniUSB k modemu.
2. pripojte oba konektory USB k počítaču.

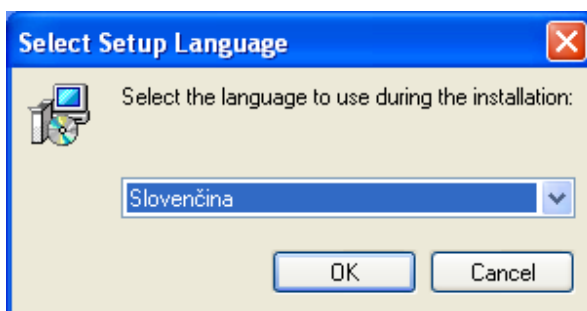
Ak sa zobrazí **Sprievodca novým nájdeným hardvérom** zatvorte ho.

2.3 Inštalácia aplikácie T-Mobile Communication Centre

Keď ste sa uistili, že sú splnené všetky hardvérové a softvérové požiadavky a pripojili ste Leadtek USB Modem, pokračujte s inštaláciou.

Pre nainštalovanie aplikácie T-Mobile Communication Centre:

1. Zapnite počítač a ukončíte všetky spustené aplikácie.
2. Vložte inštaláčny CD do CD-ROM.
Zobrazí sa **Select Setup Language** dialóg s výberom jazyka:



Ak sa dialóg neobjaví, otvorte inštaláčny priečinok na CD a dvojklikom otvorte súbor TMCCSetup.exe.

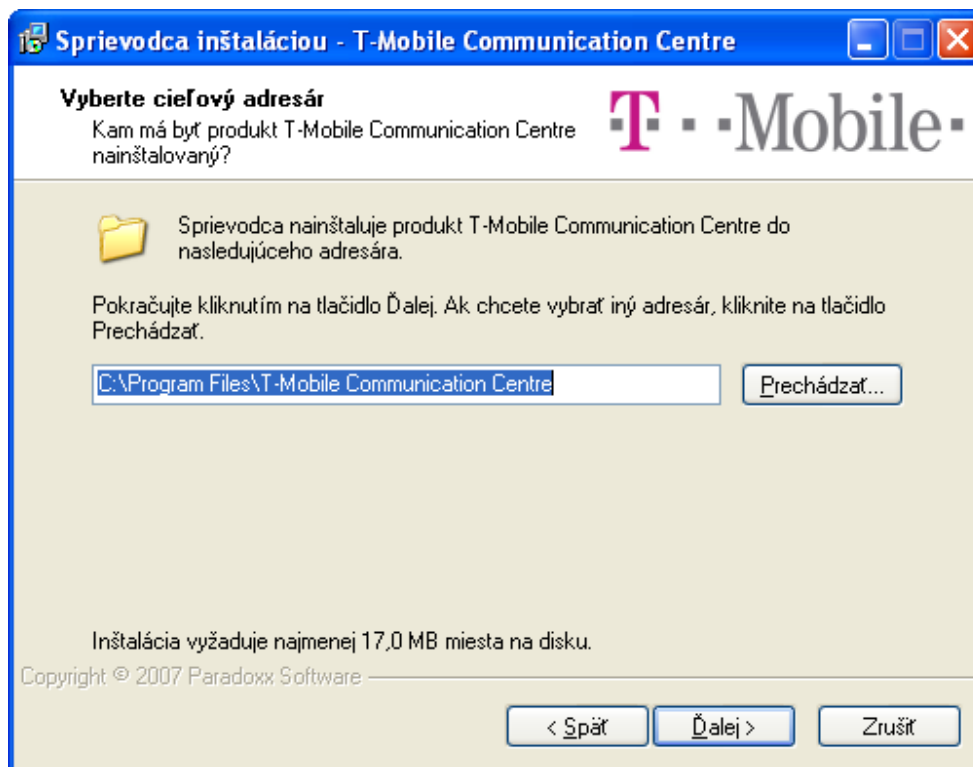
3. Nasleduje uvítacia obrazovka, pokračujte kliknutím na **Ďalej (Next)**



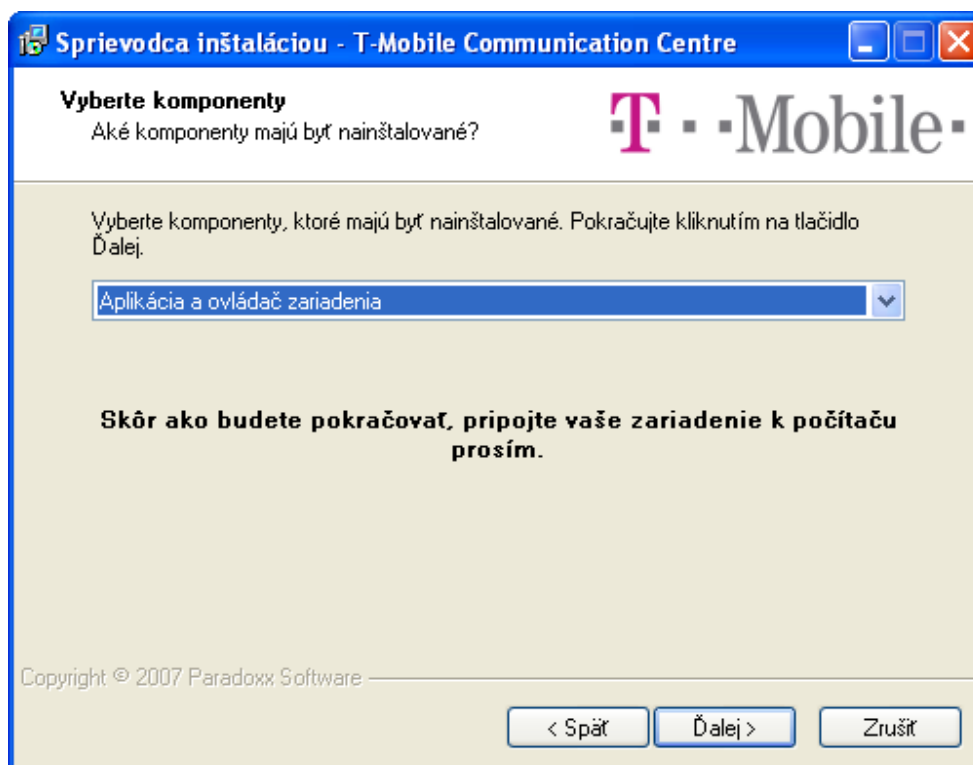
4. Pre pokračovanie musíte potvrdiť súhlas s podmienkami licenčnej zmluvy a kliknúť na tlačidlo **Ďalej (Next)**.



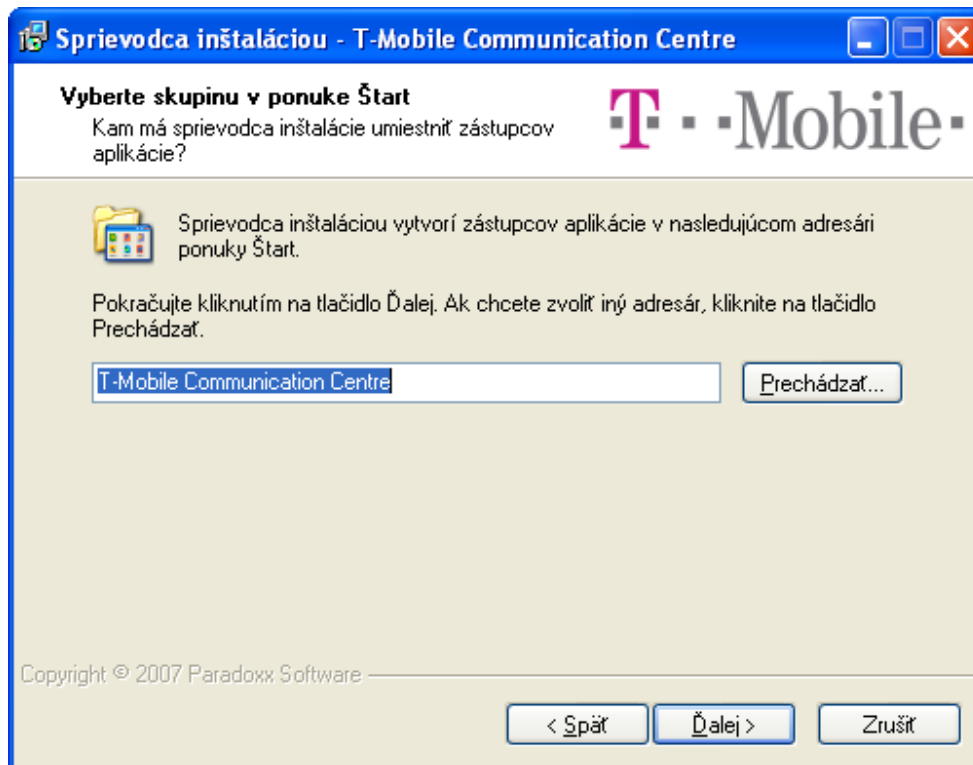
5. Vyberte priečinok pre aplikáciu T-Mobile Communication Centre a pokračujte kliknutím na **Ďalej (Next)**.



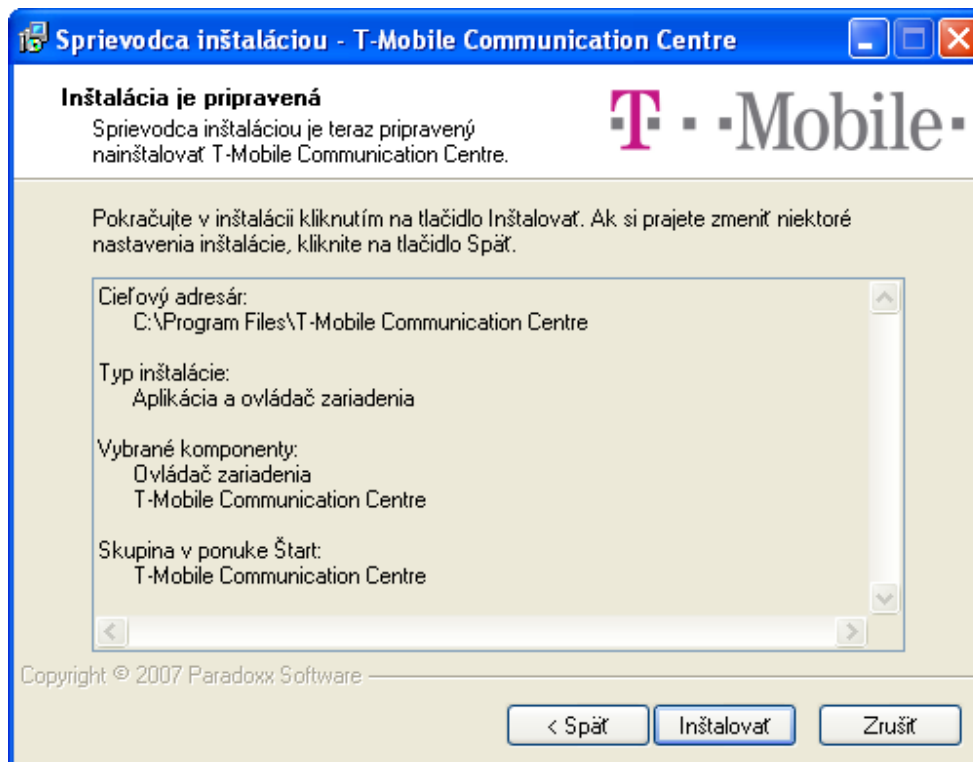
6. V okne výberu komponent vyberte položku **Aplikácia a ovládač zariadenia** a pokračujte kliknutím na **Ďalej (Next)**.



7. Vyberte skupinu v ponuke Štart a pokračujte kliknutím na **Ďalej (Next)**.



8. Skontrolujte nastavenia inštalácie a pokračujte kliknutím na **Inštalovať (Install)**.



9. Počkajte kým sprievodca inštaláciou detekuje váš Leadtek USB Modem.



10. Po ukončení detekcie by ste mali vo výbere vidieť Leadtek express karta / USB Modem. Pokračujte kliknutím na **Ďalej (Next)**.



Ak nevidíte Leadtek USB Modem v zozname, skontrolujte či je pripojený k fungujúcemu USB rozhraniu. Potom kliknite na tlačítko **Znovu vyhľadať**.

Počkajte kým sprievodca dokončí inštaláciu aplikácie T-Mobile Communication Centre a ovládač modemu.



11. Po úspešnom ukončení inštalácie sa zobrazí posledná stránka sprievodcu. Odtiaľto už môžete spustiť aplikáciu T-Mobile Communication Centre. Inštaláciu ukončíte kliknutím na **Dokončiť (Finish)**.



Kapitola 3. Používanie Leadtek USB Modem-u

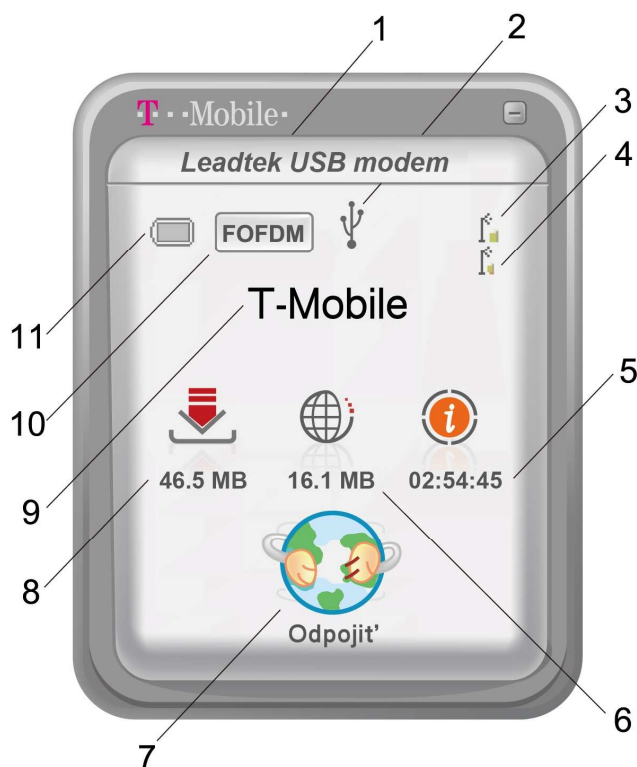
Aplikáciu T-Mobile Communication Centre môžete spustiť pomocou ikony na ploche alebo cez Štart menu. Bežiacu aplikáciu môžete vidieť v oznamovacej oblasti systémovej lišty, vedľa hodín. Ľavým kliknutím na ikonu T-Mobile Communication Centre v oznamovacej oblasti zobrazíte menu. Z neho môžete:

- Pripojiť sa na internet
- Zobrazit' hlavné okno aplikácie T-Mobile Communication Centre
- Zmeniť jazyk aplikácie T-Mobile Communication Centre
- Nainštalovať nový terminál (telefón alebo modem)
- Zmeniť nastavenia programu
- Zobrazit' informácie O programe
- Ukončiť aplikáciu T-Mobile Communication Centre

3.1 Hlavné okno aplikácie T-Mobile Communication Centre

Funkcionalita aplikácie T-Mobile Communication Centre zahŕňa:

- Monitorovanie stavu pripojenia a času pripojenia
- Monitorovanie prijatých a odoslaných dát
- Monitorovanie sily a kvality signálu
- Pripojenie / odpojenie Leadtek USB Modem-u



Okno aplikácie T-Mobile Communication Centre obsahuje tieto indikátory:

1. **Názov modemu.**
2. **Typ pripojenia modemu (USB).**
3. **Sila signálu.** Sila signálu zobrazuje úroveň sily signálu, ktorý prijímate. Pri najsilnejšom signále sú zobrazené štyri čiariočky. Pri najslabšom ani jedna.
4. **Kvalita signálu.** Kvalita signálu meria aktuálnu kvalitu signálu (signál vo vzťahu k okolitému šumu/interferencii). Kvalita signálu je zobrazená len vo Flash-OFDM móde.
5. **Čas pripojenia.** Trvanie aktuálneho pripojenia.
6. **Odoslané dáta.** Objem odoslaných dát v aktuálnom pripojení. Kliknutím na ikonu odoslaných dát zmeníte indikátor na aktuálnu rýchlosť odosielania.
7. **Tlačítka Pripojiť / Odpojiť.** Ovládanie pripojenia.
8. **Prijaté dáta.** Objem prijatých dát v aktuálnom pripojení. Kliknutím na ikonu prijatých dát zmeníte indikátor na aktuálnu rýchlosť sťahovania.
9. **Názov operátora.** Meno operátora mobilnej siete.
10. **Mód pripojenia.** Flash-OFDM alebo 2G/3G.
11. **Indikátor batérie.** Netýka sa Leadtek USB Modem-u.

3.2 Pripojenie do internetu

Do internetu sa môžete pripojiť kliknutím na tlačítko **Pripojiť** v okne aplikácie T-Mobile Communication Centre alebo vybratím položky **Pripojiť** z menu. Po pripojení sa tlačítko **Pripojiť** zmení na tlačítko **Odpojiť** a okno aplikácie T-Mobile Communication Centre začne zobrazovať objem prijatých a odoslaných dát takisto ako trvanie aktuálneho pripojenia.

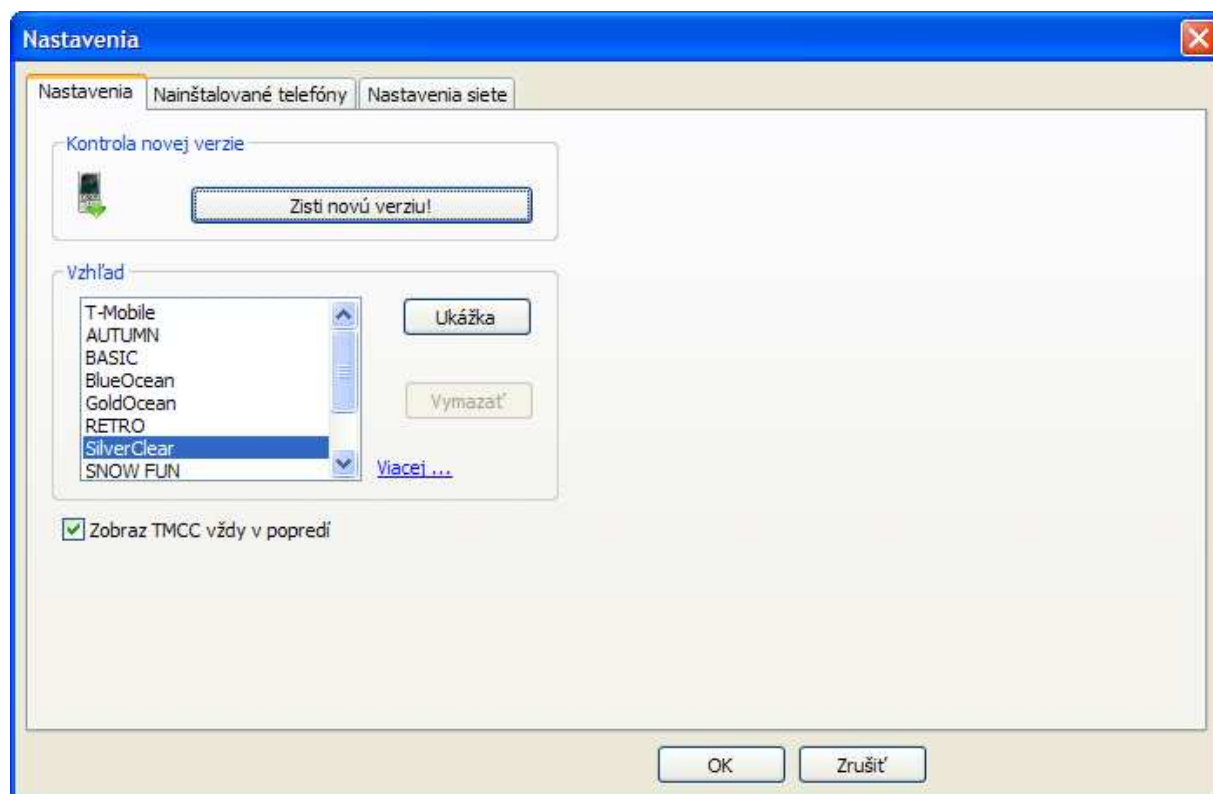
Kliknutím na ikonu prijatých alebo odoslaných dát meníte zobrazenie medzi objemom prenesených dát a aktuálnou rýchlosťou prenosu.

Od internetu sa odpojíte kliknutím na tlačítko **Odpojiť** alebo vybratím položky **Odpojiť** z menu.

3.3 Nastavenia programu

Vybratím položky *Nastavenia...* z menu aplikácie T-Mobile Communication Centre otvoríte dialóg nastavení.

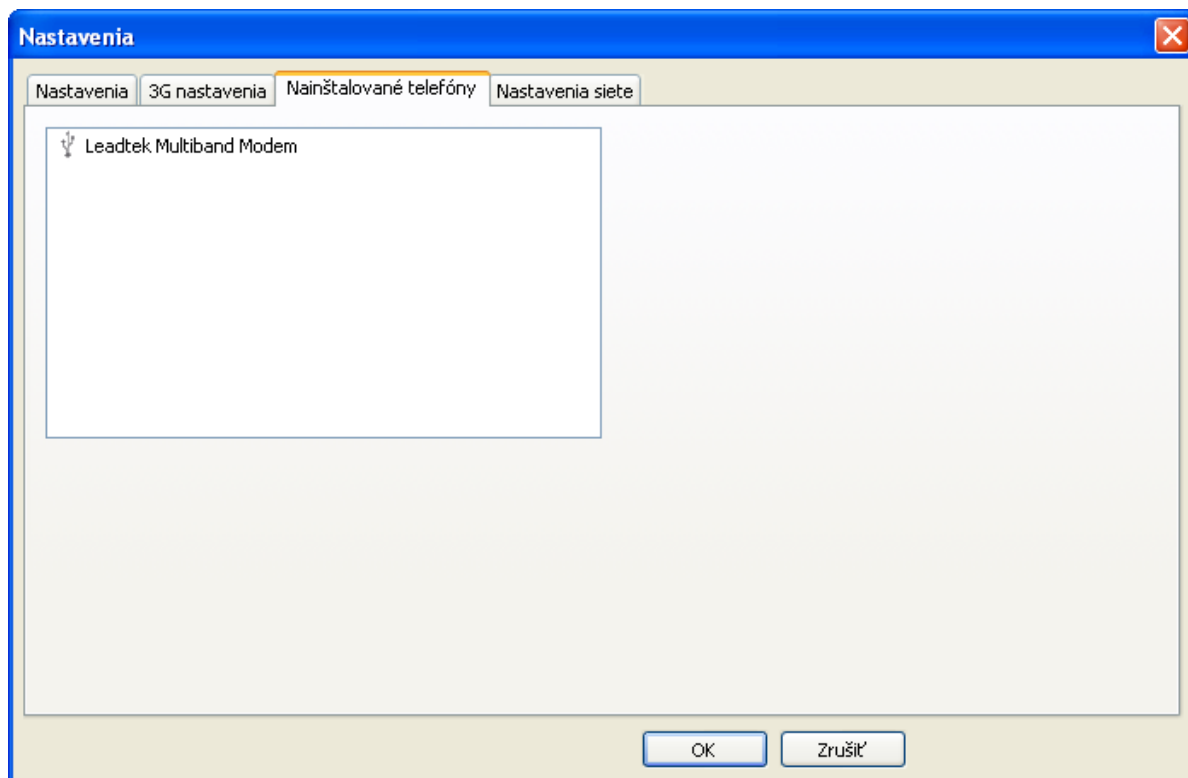
3.3.1 Záložka Nastavenia



Záložka **Nastavenia** je rozdelená do dvoch kategórií:

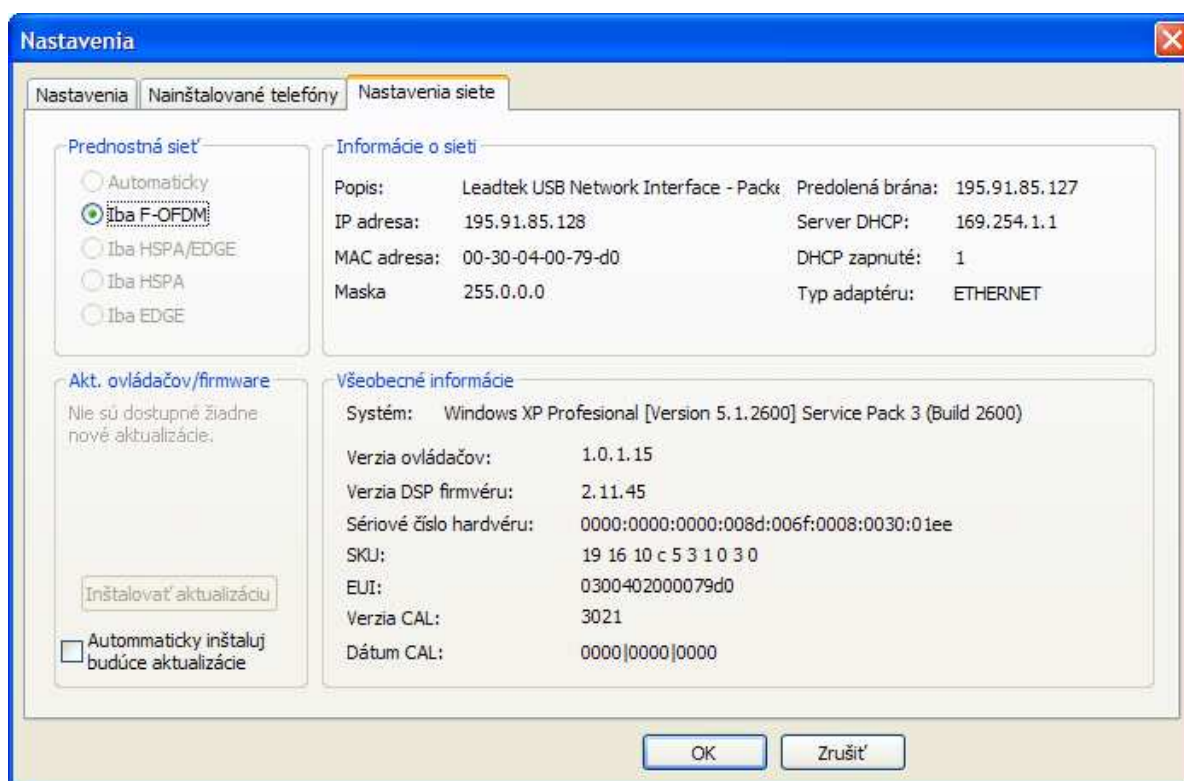
1. **Kontrola novej verzie.** Tlačidlo **Zisti novú verziu!** zobrazí stránku T-Mobile Communication Centre vo vašom predvolenom prehliadači.
2. **Vzhľad.** Vyberte si vzhľad zo zoznamu nainštalovaných vzhľadov. Kliknutím na tlačítko **Ukážka** použijete vybraný vzhľad, ktorý môžete následne potvrdiť kliknutím na tlačidlo **OK** alebo vrátiť späť kliknutím na tlačidlo **Zrušiť**.

3.3.2 Záložka Nainštalované telefóny



Toto okno zobrazuje všetky telefóny a modemy nainštalované v T-Mobile Communication Centre.

3.3.3 Záložka Nastavenia siete



Záložka Nastavenia siete je rozdelená do štyroch kategórií:

1. **Prednostná sieť.** Pre zariadenia Leadtek Express karta a Leadtek USB modem je možné pripojenie len v sieti Flash-OFDM (F-OFDM).
2. **Akt. ovládačov/firmware.** Odtiaľto môžete nainštalovať nový ovládač alebo firmware ak sú dostupné.
Aplikácia T-Mobile Communication Centre periodicky kontroluje novú verziu a automaticky stiahne aktualizáciu keď je dostupná.
Ak je zaškrtnuté **Automaticky inštaluj budúce aktualizácie**, tak je proces aktualizácie spustený automaticky po stiahnutí. O bežiacей aktualizácii budete informovaný pomocou bubliny.
Ak nie je zaškrtnuté, budete informovaný o tom že aktualizácia je dostupná a budete môcť spustiť proces aktualizácie.
3. **Informácie o sieti.** Táto časť zobrazuje informácie o sieťovom rozhraní.
4. **Všeobecné informácie.** Táto časť zobrazuje informácie o Vašom systéme, modeme, ovládači a firmware.

Kapitola 4. Odstránenie a odinštalovanie

4.1 Odpojenie Leadtek USB Modem-u

Na odpojenie Leadtek USB Modem-u od počítača:

1. Kliknite na ikonu **Bezpečne odobrať zariadenie** v oznamovacej oblasti.
2. Z možností vyberte **Bezpečne odobrať Leadtek USB Network Interface**.

4.2 Odinštalovanie aplikácie T-Mobile Communication Centre

Na odinštalovanie aplikácie T-Mobile Communication Centre kliknite **Štart ⇒ Všetky programy ⇒ T-Mobile Communication Centre ⇒ Uninstall T-Mobile Communication Centre**.

Odinštalátor sa opýta, či si skutočne prajete odinštalovať aplikáciu T-Mobile Communication Centre. Kliknutím na **Áno** bude aplikácia odinštalovaná.

Kapitola 5. Riešenie problémov

Pri správnom nainštalovaní a používaní je Leadtek USB Modem veľmi spoľahlivý. Problémy, ktoré však môžu nastať sú nasledovné:

- Bezdrôtové širokopásmové pokrytie nie je dostupné.
- Leadtek USB Modem nie je kompatibilný s Vaším operačným systémom.
- Iné zariadenia využívajú systémové zdroje, ktoré sú potrebné pre fungovanie Leadtek USB Modem-u.
- Máte nainštalovaný chybný ovládač.

Identifikovať možné príčiny porúch a ich riešenia môžete pomocou nasledujúcej tabuľky Riešenia problémov.

Tabuľka 2: Riešenie problémov Leadtek USB Modem-u

Problémy	Možné príčiny	Pokyny
Po kliknutí na Pripojiť v aplikácii T-Mobile Communication Centre sa modem nepripojí.	Leadtek USB Modem nie je správne pripojený. Ovládač bol odpojený v oznamovacej oblasti. Softvér nebol úspešne nainštalovaný.	Odpojte a pripojte Leadtek USB Modem. V prípade úspešného pripojenia by sa na modeme malo objaviť modré svetlo. Odpojte a pripojte Leadtek USB Modem. Odinštalujte a potom preinštalujte softvér.
Aktualizácia Over-the-Air nefunguje.	Firewall 3. strany môže brániť aktualizácii.	Vypnite firewall pred pokusom o aktualizáciu. Skontrolujte užívateľskú príručku firewallu.

Príloha A. Technická špecifikácia

Tabuľka 3: Technická špecifikácia Leadtek USB Modem-u

Kategória	Špecifikácia
Technológia	FLASH-OFDM
Rozmery	93.8 mm x 36.4 mm x 17.3 mm
Hmotnosť	80 g
Operačné napätie	5 V (2 voľné sloty USB)
	Špičkový prúd 1,0 A
Operačná teplota	0°C – 40°C
Skladovacia teplota	-20°C – 65°C
Operačná vlhkosť	<95%, nekondenzujúca

VAROVANIE



**PRI POUŽÍVANÍ DODRŽUJTE PROSÍM BEZPEČNÚ
VZDIALENOSŤ (20CM) OD ĽUDSKÉHO TEĽA**

Príloha B. Popis Y kábla

