

### Internet – kontrola funkčnosti pripojenia do internetu

Pre kontrolu správneho nainštalovania routera a overenia, či je vaša DSL linka funkčná, skontrolujte LED diódu „DSL LNK“ na DSL routeri. Pokiaľ LED dióda bliká, router sa synchronizuje s DSL linkou. Na otestovanie pripojenia do internetu počkajte, kým LED dióda zostane neprerušovane svietiť na zeleno.

Na otestovanie pripojenia do internetu použite toto konto:

prihlasovacie meno: **dsl@test**

heslo: **dsl**

Pre otestovanie funkčnosti DSL pripojenia vpište do vášho internetového prehliadača (Internet Explorer, Netscape, Firefox a pod.) webovú adresu [www.t-com.sk](http://www.t-com.sk), ktorá slúži na otestovanie funkčnosti inštalácie. Funkčnosť inštalácie môžete otestovať len na tejto webovej stránke, prístup na iné webové stránky nebude možný. Po zobrazení príslušnej stránky DSL pripojenie funguje. **Teraz sa môžete prihlásiť vašim prihlasovacím menom a heslom, ktoré ste získali s internetovou službou. Vysokorýchlostný internet je pripravený a môžete začať pracovať a baviť sa na internete. V prípade akýchkoľvek problémov s pripojením kontaktujte Internet Hotline 0800 123 777.**

#### Ďalšie informácie získate:

■ na [www.t-com.sk](http://www.t-com.sk)

© Marec 2006, Slovak Telekom, a. s.

## Inštalácia DSL pripojenia a DSL routera Microcom AD 2651

Návod na samoinštaláciu

T · · · Com · · ·

## Obsah

- 3 Úvodné informácie
- 4 Obsah inštalačného balíčka
- 5 Postup inštalácie DSL pripojenia v prípade klasickej telefónnej linky
- 8 Schéma celkového zapojenia DSL v prípade klasickej telefónnej linky
- 9 Postup inštalácie DSL pripojenia v prípade ISDN linky
- 13 Schéma celkového zapojenia DSL v prípade ISDN linky
- 14 Postup inštalácie DSL routera Microcom AD 2651
- 16 Kontrola správneho zapojenia

### V prípade otázok počas inštalácie kontaktujte:

#### Technickú podporu 0900 211 111

V prípade akýchkoľvek problémov pri inštalácii DSL pripojenia. Je k dispozícii počas pracovných dní v čase od 8.00 do 20.00 hod. a počas víkendov a sviatkov od 9.00 do 17.00 hod. Cena za minútu volania je 10,80 Sk bez DPH.

#### Internet Hotline 0800 123 777

Ak máte problém s overením mena či hesla alebo potrebujete informácie o e-mailovom účte. Je k dispozícii počas pracovných dní v čase od 7.00 do 22.00 hod. Volanie je bezplatné.

#### Poruchovú službu 12129

Ak chcete ohlásiť poruchu alebo potrebujete vymeniť telefónnu zásuvku. Je k dispozícii 24 hodín denne. Volanie je bezplatné.

#### Technickú podporu dodávateľa DSL routera 02/44 64 20 93

V prípade technických otázok týkajúcich sa routera. Je k dispozícii počas pracovných dní v čase od 9.00 do 17.00 hod. Volanie je spolplatňované podľa štandardných taríf. Bližšie informácie získate i na e-mailovej adrese support@fincom.sk.

## Úvodné informácie

Ďakujeme a gratulujeme vám k zakúpeniu samoinštalačného DSL balíčka, ktorý vám v kombinácii so službou internetového prístupu umožní vysokorychlostné pripojenie do internetu. Je riešením pre každého, kto potrebuje zefektívniť prácu na internete, skrátiť čas na sťahovanie veľkých objemov dát a využívať tak internet skutočne naplno.

Prečítajte si, prosím, pozorne túto príručku, ktorá obsahuje postup inštalácie zariadení a služby pre vysokorychlostný prístup do DSL internetu prostredníctvom klasickej telefónnej linky a ISDN linky. Zapojenie je veľmi jednoduché a môžete ho uskutočniť sami podľa priložených postupov a schém.

### Upozornenie:

**Pred inštaláciou skontrolujte funkčnosť vašej klasickej telefónnej alebo ISDN linky a skontrolujte tiež obsah balíčka.**

**Neručíme za správnu inštaláciu operačného systému a zabezpečenie PC pred bezpečnostnými hrozbami spojenými s využívaním internetu. Preto pred prvým pripojením do internetu odporúčame nainštalovať vhodné bezpečnostné programy. Z našej ponuky vám odporúčame službu PC Secure, ktorá poskytuje komplexnú ochranu vášho počítača a pripojenia do internetu od výrobcu Panda Software. Skušobnú verziu tohto softvéru je možné nainštalovať z priloženého inštalačného CD alebo stiahnuť z [www.t-com.sk](http://www.t-com.sk). Viac informácií získate na Internet Hotline 0800 123 777.**

**Správnosť inštalácie a funkčnosť pripojenia do internetu otestujte testovacím prihlasovacím menom a heslom, ktoré nájdete na konci tejto príručky v časti Kontrola správneho zapojenia.**

### Váš počítač musí spĺňať minimálne tieto požiadavky<sup>1</sup>:

- Windows 3.1/9x/2000/ME/NT/XP, Unix a Linux, Mac OS, sieťová karta 10/100 MB, Internet Explorer 5.5 alebo vyššie

<sup>1</sup> Neplatí pre PC Secure.

## Obsah inštalačného balíčka



Návod na samoinštaláciu



Inštalačné CD



DSL splitter



Kábel s konektormi RJ 11 (slúži na prepojenie telefónnej zásuvky s DSL splitterom)



### Balenie DSL routera Microcom AD 2651 obsahuje:

- inštalačnú príručku a inštalačné CD
- vyhlásenie o zhode
- záručný list
- DSL router Microcom AD 2651
- sieťový adaptér
- prepojovací ethernetový kábel s rovnakými konektormi RJ 45 na prepojenie routera s PC
- prepojovací kábel s rovnakými konektormi RJ 11 na prepojenie routera so splitterom

Inštaláciu DSL pripojenia a DSL routera Microcom AD 2651 môžete uskutočniť podľa priloženého manuálu alebo pomocou inštalačného CD Internet. Ak ste sa rozhodli pre druhú možnosť, vložte priložené CD do CD mechaniky vášho počítača. Ak sa vám jeho obsah neotvorí automaticky, spustíte **program START.EXE** v hlavnom adresári disku. Na titulnej obrazovke nájdete v hlavnom menu položku „**Inštalácia DSL internetu**“ a podpoložku „**Inštalácia DSL pripojenia**“.

## Postup inštalácie DSL pripojenia v prípade klasickej telefónnej linky

### Skontrolujte vašu zásuvku klasickej telefónnej linky.

1. Vaša klasická telefónna linka musí byť zakončená samostatnou zásuvkou s jedným konektorom typu RJ 11 (pozri obrázok vpravo). Ak máte viac zásuviek (tzv. paralelné zásuvky), je potrebné vedieť, ktorá zásuvka je hlavná (prvá).

2. Ak máte nevhodujúcu telefónnu zásuvku (zásuvku s iným konektorom) alebo sú k tejto zásuvke pripojené ďalšie zásuvky (tzv. paralelné zásuvky), ktoré nie je možné odpojiť, kontaktujte **Poruchovú službu 12129**.

3. Na vašej telefónnej linke by nemal byť zapojený alarm (zabezpečovacie zariadenie). Ak ho pred inštaláciou nevypnete, môže dôjsť k jeho znefunkčneniu. Po úspešnej inštalácii môžete alarm opäť zapojiť. Odporúčame vám o uvedenej zmene informovať vášho správcu alarmu.

### Štandardne sa používajú 2 typy konektorov:

Konektor typu RJ 45 (väčší a širší)

Konektor typu RJ 11 (menší)



### Štandardne sa používajú 2 typy zásuviek:

Správna telefónna zásuvka

Nevhodujúca telefónna zásuvka



**Pri inštalácii postupujte takto:**

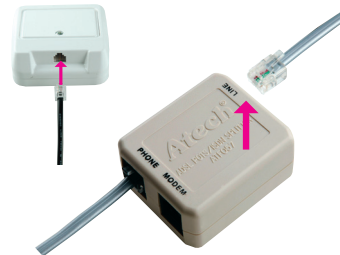
1. Vypojte z telefónnej zásuvky kábel, ktorým sú k nej pripojené iné zariadenia, napr. telefón, ostatné telefónne zásuvky, fax, modem.



2. Vypojený koniec kábla zapojte do portu splittera označeného **PHONE**.



3. Samostatným káblom priloženým v inštaláčnom balíčku (obe koncovky sú rovnaké – RJ 11) prepojte telefónnu zásuvku s portom splittera označeným **LINE**.



4. Káblom, ktorý je v balení (s konektormi s rovnakou veľkosťou – RJ 11), prepojte DSL router so splitterom. Jeden konektor kábla vložte do portu na zadnej strane DSL routera označeného **LINE** a druhý konektor kábla vložte do portu splittera označeného **MODEM**.



5. Pokračujte inštaláciou DSL routera podľa návodu na strane 14.

## Schéma celkového zapojenia DSL v prípade klasickej telefónnej linky



## Postup inštalácie DSL pripojenia v prípade ISDN linky

Vaša ISDN linka je ukončená telefónnou zásuvkou s konektorom typu RJ 11 (pozri obrázok na strane 5). Telefónna zásuvka je prepojená s koncovým bodom ISDN – NT (euro NTBA).

### Štandardne sa používajú 2 typy zásuviek:

Správna telefónna zásuvka

Nevyhovujúca telefónna zásuvka



Popisky k vyhovujúcemu NT:

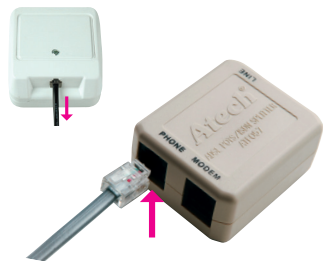
1. štítko od výrobcu (Siemens, Alcatel, Aethra)
2. vstup linky s linkovým káblom (nie je zapojený napevno)
3. dva ISDN výstupy (dva vedľa seba)
4. konektor na 230 V

Vyhovujúce NT

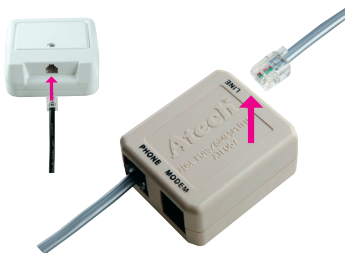


**Ak máte správnu zásuvku, z ktorej je možné vybrať konektor, pokračujte takto:**

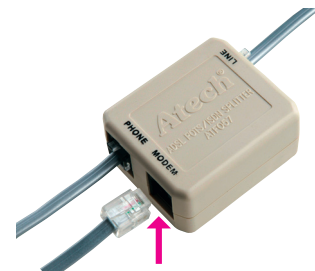
1. Vypojte zo zásuvky kábel a zapojte ho do portu splittera s označením **PHONE**.



2. Samostatným káblom priloženým v balíčku (obe koncovky sú rovnaké – RJ 11) prepojte telefónnu zásuvku so splitterom do konektora s označením **LINE**.



3. Káblom, ktorý je v balení (s konektormi s rovnakou veľkosťou – RJ 11), prepojte DSL router so splitterom. Jeden konektor kábla vložte do portu na zadnej strane DSL routera označeného **LINE** a druhý konektor kábla vložte do portu splittera označeného **MODEM**.



4. Pokračujte inštaláciu DSL routera podľa návodu na strane 14.

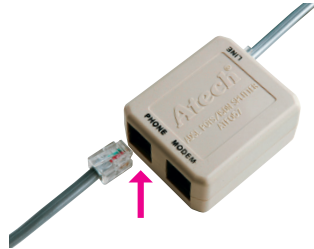
**Ak máte nevyhovujúcu telefónnu zásuvku, t. j. zásuvku s iným konektorom, z ktorej nie je možné odpojiť prepojovací kábel, ale vaše NT má vstup linky, ktorý je možné odpojiť (vyhovujúce NT – pozri obrázok na strane 9), postupujte takto:**

1. Vypojte z NT linkový kábel a zapojte ho do portu splittera s označením **LINE**.



## Schéma celkového zapojenia DSL v prípade ISDN linky

2. Samostatným káblom priloženým v balíčku (oba konektory sú rovnaké – RJ 11) prepojte zásuvku – vstup linky, ktorá sa uvoľnila na NT zariadení (v bode 1), s portom splittera s označením **PHONE**.



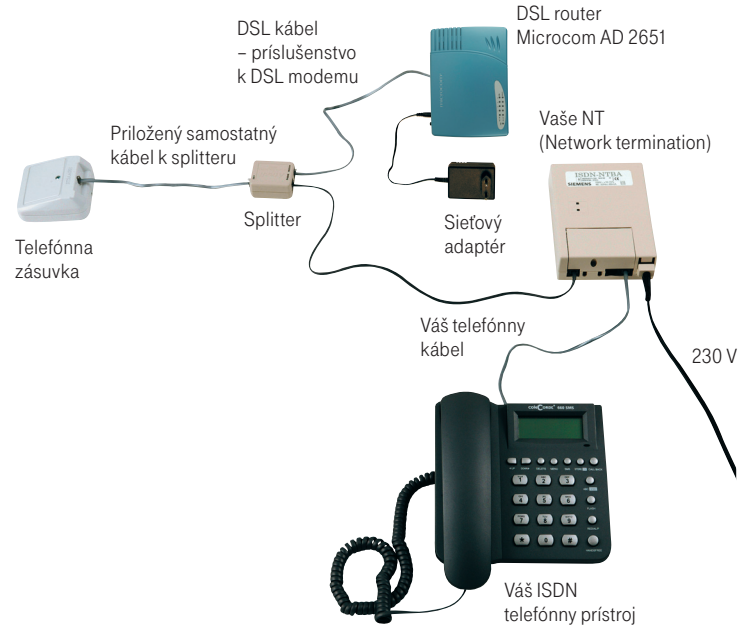
3. Pokračujte tretím bodom predchádzajúceho postupu.

**Ak máte nevyhovujúcu telefónnu zásuvku (zásuvku s iným konektorom – pozri obrázok na strane 9), z ktorej nie je možné odpojiť prepojovací kábel, alebo vaše NT má vstup linky, ktorý nie je možné odpojiť, kontaktujte Poruchovú službu 12129.**

Popisky k nevyhovujúcemu NT:

1. kábel – pripojenie na elektrickú sieť
2. kábel – vstup linky (zapojený napevno)
3. ISDN výstup

Nevyhovujúce NT



## Postup inštalácie DSL routera Microcom AD 2651

### Postup pripojenia routera Microcom AD 2651 k počítaču:

1. Pripojte kábel s rovnakými konektormi (RJ 45), ktorý sa nachádza v balení routera, do portu sieťovej karty vo vašom počítači a druhý koniec kábla pripojte do jedného zo 4 portov (1 až 4), napr. 1 na zadnom paneli routera Microcom AD 2651. Ak používate viac ako 1 počítač, pripojte druhý počítač do portu 2, tretí do portu 3 a štvrtý do portu 4.

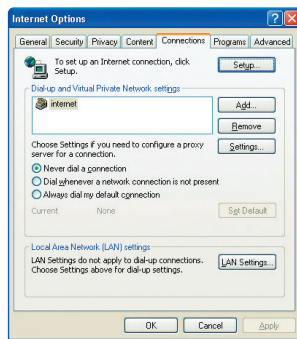
2. Zapojte adaptér do elektrickej siete (230 V). Kábel z adaptéra zapojte do portu routera označeného POWER a zapnite router tlačidlom SW.

3. Teraz je router Microcom AD 2651 zapnutý a pripravený k zvolenému nakonfigurovaní z ktoréhokoľvek počítača vo vašej sieti. Spoznáte to podľa nepretržitého svietenia kontrolky PWR a nepretržitého svietenia kontrolky 1 (počet kontroliek – podľa počtu zapojených počítačov). Je možné, že na vašom routeri bude blikať aj kontrolka DSL LNK, ktorá svieti len vtedy, ak je správne nakonfigurovaná DSL linka zo strany T-Comu.

### Upozornenie pred inštaláciou:

Pokiaľ ste už na svojom počítači používali pripojenie do internetu, nastavte váš prehliadač (Internet Explorer a pod.) tak, aby si nevyžadoval pripojenie do internetu cez dial-up. Ak používate Internet Explorer, postupujte týmto spôsobom:

1. Spustíte Internet Explorer (kliknutím na ikonu Internet Explorer)
2. V menu „Nástroje“ zvolíte položku „Možnosti siete Internet...“
3. Zvoľte položku „Pripojenia“
4. Zvoľte nastavenie „Nikdy sa nesnažiť pripojiť“
5. Kliknite na tlačidlo „OK“



### Spustenie konfigurátora routera

Pribalené CD Internet vložte do CD mechaniky vášho počítača. Ak sa vám jeho obsah neotvorí automaticky, spustíte program **START.EXE** v hlavnom adresári disku. Na titulnej obrazovke nájdete v hlavnom menu položku „**Inštalácia DSL internetu**“ a podpoložku „**Inštalácia routera Microcom AD 2651**“. Po spustení konfiguračného softvéru sa vám zobrazí okno, kde zadáte prihlasovacie meno a heslo. Zadajte najskôr testovacie meno a heslo, ktoré nájdete na strane 17 v časti Internet – kontrola funkčnosti zapojenia do internetu.

**Prihlasovacie meno a heslo, ktoré ste získali s internetovou službou, zadajte až po overení funkčnosti DSL pripojenia.** Po kliknutí na tlačidlo „Uložiť nastavenie“ sa vaše heslo uloží do routera.



Pokiaľ sa vám nezobrazí okno, kde môžete zadať prihlasovacie meno a heslo, riadte sa pokynmi v príslušnom okne.



## Kontrola správneho zapojenia

### Telefón – kontrola funkčnosti telefónnej/digitálnej linky

V slúchadle vášho telefónu/faxu musíte počuť oznamovací tón. Vyskúšajte z neho zavolať a overte si kvalitu zvuku v slúchadle. Ak ste zariadenie inštalovali správne, kvalita zvuku v telefónnom slúchadle by sa nemala oproti stavu pred inštaláciou zmeniť.

### Možné problémy:

- nepočuť oznamovací tón
- z telefónu sa ozývajú rušivé zvuky (šum, praskanie)
- z telefónu sa nedá uskutočniť volanie

V priebehu inštalácie DSL pripojenia môže dôjsť k výpadkom telefónnej linky, digitálna linka môže byť funkčná až po 1 minúte po pripojení NT k splitteru. Pokiaľ sa tieto poruchy neodstránia ani po opätovnej kontrole zapojenia podľa príručky, kontaktujte **našu linku Poruchovej služby 12129**.

### Router – kontrola funkčnosti DSL pripojenia

Skontrolujte stav indikačných kontroliek na vašom routeri a porovnajte ich stav s popisom uvedeným v dokumentácii výrobcu vášho DSL routera. Router by mal byť v pokojovom stave.

### Možné problémy:

- na routeri nesvieti žiadna kontrolka
- stav kontroliek nezodpovedá pokojovému stavu routera
- počítač nenašiel router

Ak zistíte akékoľvek nezrovnalosti, skontrolujte znova celý postup inštalácie. Pokiaľ sa vám problém nepodarí vyriešiť, kontaktujte **Technickú podporu 0900 211 111 alebo Technickú podporu dodávateľa DSL routera 02/44 64 20 93**.