

microcom®

ADSL Router

Microcom AD 2651

Quick Install

COPYRIGHT

© **FINCOM International** a.s., 2005

Všetky práva vyhradené.

Akákoľvek tvorba tohto dokumentu v akejkolvek forme nie je dovolená bez písomného povolenia predajcu. Predajca nie je zodpovedný za akékoľvek škody vyplývajúce z technických alebo redakčných chýb alebo nedodržaním pokynov obsahovaných v tomto dokumente. Informácie v tomto manuáli sa môžu zmeniť bez oznámenia. Akékoľvek zmeny produktu sa môžu vyskytnúť bez upozornenia v tomto manuáli.

Výrobca:

MICROCOM C.E.,a.s.

SNP 493

Hradec Králové 500 03

Czech Republic

www.microcom.sk

www.microcom-ce.com

Predajca:

FINCOM – Slovakia, s.r.o.

Čajakova 28

Bratislava 831 01

Slovakia

www.fincom.sk

Ochranná známka

Všetky referencie o počítačových systémoch, softwaru a perifériách používajú ochrannú známku vlastnenú ich príslušnými výrobcami.

IBM, PC a PS/2 sú registrovanými značkami fy International Business Machines Corporation.

Obsah

[Bezpečnostné pokyny](#)

[Dôležité upozornenie](#)

[Schéma zapojenia](#)

[Konfiguračný a inštalačný program](#)

Bezpečnostné pokyny

Pred použitím prístroja doporučujeme prečítať si nasledujúce základné pokyny, aby sa znížilo riziko úrazu, elektrického šoku alebo vzniku ohňa. Zariadenie je určené pre prevádzku v miestnosti s teplotami v rozmedzí 5 °C až 45 °C.

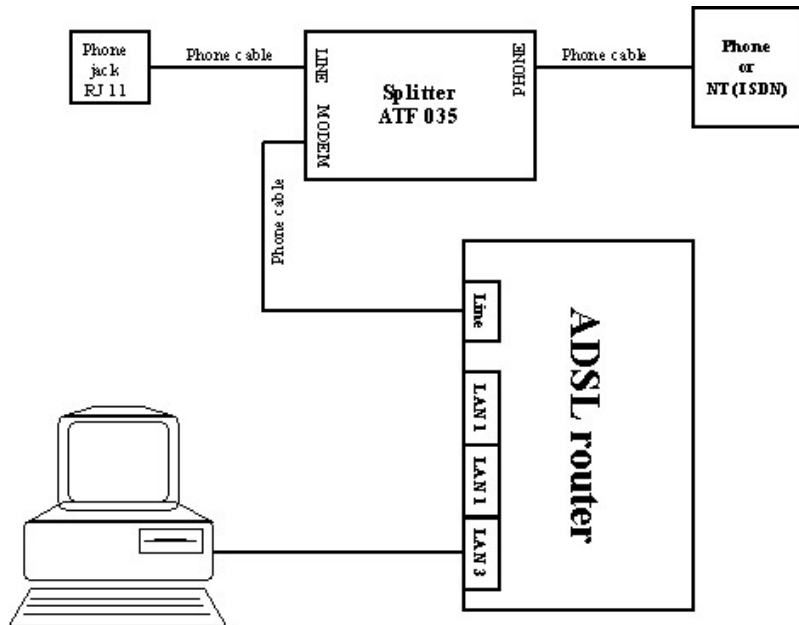
1. Pozorne si prečítajte a dodržujte inštrukcie uvedené v manuáli.
2. Pri čistení ADSL router odpojte od napájania, od linky a odpojte všetky pripojené PC. Použite vlhkú handričku, **NEPOUŽÍVAJTE** tekuté alebo aerosolové čistiace prostriedky.
3. **NEPOUŽÍVAJTE** toto zariadenie vo vlhkom prostredí.
4. Nekladte na pripojené káble predmety, ktoré by ich mohli poškodiť.
5. Chráňte modem pred znečistením akoukoľvek tekutinou.
6. Pokiaľ potrebujete servis, odpojte router od telefónnej siete, od napájania a od počítača a obráťte sa na kvalifikovanú servisnú organizáciu.

Dôležité upozornenie!

V prostredí internetu sa vyskytuje veľké množstvo vírov a pirátskych programov, ktoré môžu ohroziť funkčnosť vášho počítača a bezpečnosť vašich dát. Preto dôrazne upozorňujeme, aby ste sa uistili, že máte nainštalovanú a aktívnu antivírusovú ochranu. Nové víry sa objavujú takmer denne, a preto je dôležitá aj pravidelná aktualizácia antivírusového programu.

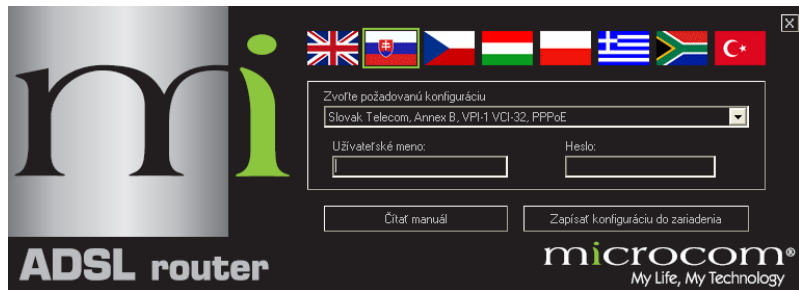
Nemenej dôležitá je aj ochrana vášho počítača pred nežiaducimi programami, ktoré sa automaticky inštalujú z internetu bez vedomia užívateľa (adware a spyware).

Schéma zapojenia



Konfiguračný a inštalačný program

Zasunutím CD do mechaniky dôjde k automatickému spusteniu inštalačného programu. Pokiaľ k automatickému spusteniu nedôjde, spustíte inštaláciu ručne programom „**MicroWiz.exe**“, ktorý je umiestnený v koreňovom adresári inštalačného CD.



V úvodnom okne si kliknutím na príslušnú vlajku zvolíte jazyk inštalačného sprievodcu aj jazyk, v ktorom chcete zobrazit' manuál po stlačení tlačidla „**Čítať manuál**“.

Pred konfiguráciou routeru sa najskôr uistite, že máte router prepojený s PC. V ponuke inštalačného sprievodcu si zvolíte profil podľa poskytovateľa a zadajte svoje prihlasovacie údaje (*Username* a *Password*). Konfiguráciu uložíte do routeru kliknutím na tlačidlo „**Zapísať konfiguráciu do zariadenia**“. Po uložení konfigurácie router vypnite a zapnite, aby došlo k nastaveniu routeru podľa nahranej konfigurácie.