

# INŠTALAČNÝ MANUÁL

## OPTIK WI-FI ROUTER

### HUAWEI HG8245H

ČÍTAJ  
TENTO  
MANUÁL  
AKO PRVÝ!



ZAŽÍME TO SPOLU



**SOM**  
TELEKOM

Staviame sa k nášmu životnému prostrediu zodpovedne,  
a preto balenie **neobsahuje žiadne plastové vrecúška.**

- Pri inštalácii postupujte podľa očíslovaných krokov. Kroky nepreskakujte, ak to nie je uvedené!
- Vašou úlohou je len zapojenie kabeláže.
- Zariadenia sa nakonfigurujú automaticky po pripojení kabeláže.

- Počas automatickej konfigurácie zariadenia nereštartujte a nevypínajte.
- Pre správne umiestnenie Optik Wi-Fi routera pozrite návod WI-FI NAPLNO priložený k Optik Wi-Fi routeru.

## A.) PRIPOJENIE ZARIADENIA OPTIK WI-FI ROUTER K OPTICKEJ SIETI

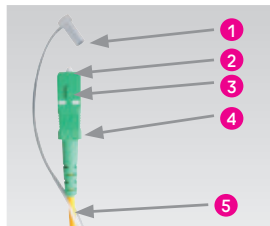
Pripojenie zariadenia je realizované optickým vláknom. Pri spájaní dbajte, prosím, na čistotu konektorov a dodržujte kroky uvedené v postupe. V priebehu zapájania zohľadnite povahu prenosu optického signálu. Ide o svetlo, ktoré sa šíri výlučne čistým konektorom, podobne ako preniká svetlo cez čisté okno.

1. Umiestnite zariadenie (na obrázku) na vhodné miesto. Maximálne však 3 m od optickej zásuvky.

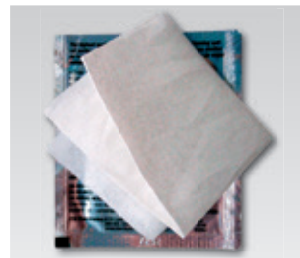


2. Vybaľte priložený optický kábel ukončený optickými konektormi. Každý konektor pozostáva z:

- 1 protiprachovej čiapky, 4 tela konektora,
- 2 čela konektora, 5 optického kábla.
- 3 zámku konektora (definuje správnu polohu po zasunutí),



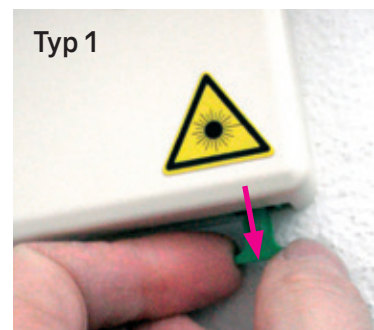
3. Pripravte si priložený čistiaci obrúsok. **Nepoužívajte iné čistiace prostriedky a obrúsky!** Môžete poškodiť zariadenie.



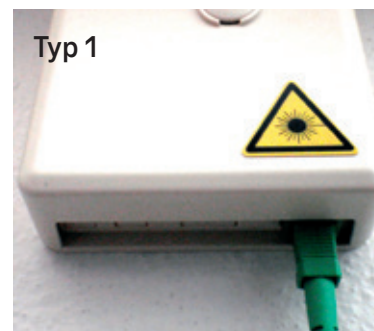
4. Odstráňte z konektora na jednom konci kábla protiprachovú čiapku a otrite jemným tlakom 3x biele čelo konektora v smere šípek. Vykonáte tým čistenie konektora.



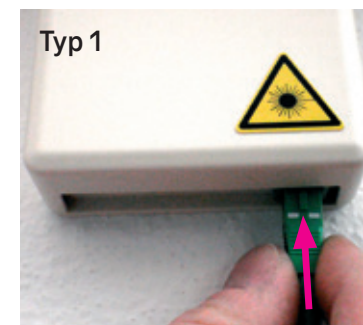
5. Vyberte podľa obrázka v smere šípky z optickej zásuvky protiprachovú čiapku.



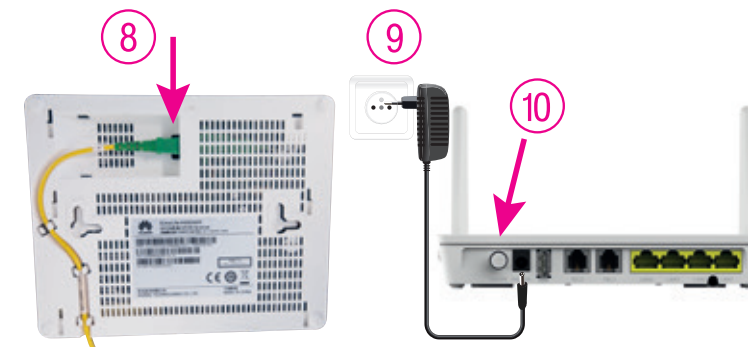
6. Zasuňte vyčistený optický konektor do optickej zásuvky. Dbajte, prosím, na to, aby ste očistené čelo konektora neznečistili (ak áno, opakujte krok 4). Zámok konektora (vyznačený šípkou) má byť otočený smerom k vám.



7. Konektor musí v zásuvke zacvaknúť. Konektor už nikdy nevyťahujte, ak tak urobíte bez následného vyčistenia podľa kroku 4 (čistenie konektora), dôjde k znefunkčneniu služieb.

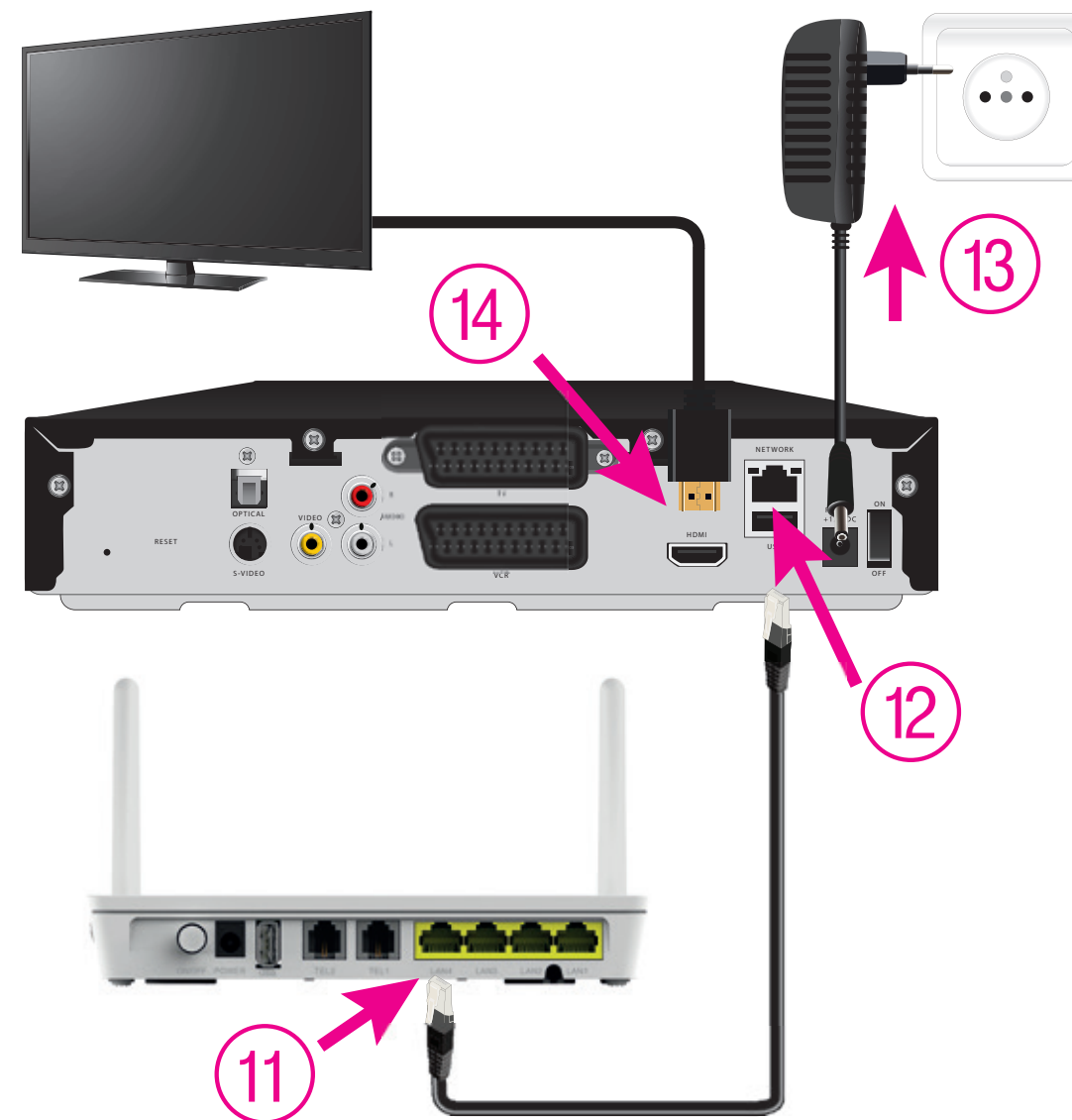


8. Pre pripojenie druhého konca optického kábla do zariadenia zopakujte krok 4 (čistenie konektora). Potom odklopte protiprachový kryt a zasuňte konektor do zariadenia.
9. Pripojte zariadenie pomocou napájacieho adaptéra do elektrickej siete.
10. Zapnite zariadenie.



## B.) PRIPOJENIE MAGIO BOXU – AK STE SI OBJEDNALI MAGIO TV

11. Pripojte čierny ethernetový kábel priložený k Magio Boxu do portu **LAN4** na zariadení Optik Wi-Fi router HG8245.
12. Druhý koniec čierneho kábla zapojte do konektora Magio Boxu označeného ako **NETWORK (LAN)**.
13. Pripojte Magio Box sieťovým adaptérom do napájacej zásuvky 230 V. Zapnite Magio Box tlačidlom na zadnej strane do polohy ON. Magio Box, ktorý tlačidlo nemá, sa naštartuje hneď po zapojení do elektrickej zásuvky.
14. Prepojte Magio Box so svojím TV prijímačom priloženým káblom HDMI. HDMI kábel je súčasťou balenia Magio Boxu. Môžete použiť aj kábel SCART, ktorý je možné zakúpiť u predajcu spotrebnej elektroniky vo vašom okolí.
15. Na Magio Boxe stlačte **POWER** na prednej strane.
16. Diaľkovým ovládačom TV prijímača si zvolte vstup HDMI alebo AV podľa typu kábla, ktorý ste použili. Novšie TV prijímače vykonajú tento krok automaticky.
17. Magio Box sa pripraví na prvé použitie. **Celý proces môže trvať približne 25 minút a funguje automaticky bez akýchkoľvek zásahov.**
18. Počas aktivácie môžete na svojom TV prijímači vidieť ozubené kolieska.
19. Aktivácia Magio Boxu sa končí zobrazením obrazu.
20. Ak sa po aktivácii Magio Box vypne, pokračujte jeho opätovným zapnutím.
21. Ak ste si objednali aj druhý Magio Box, postupujte pri jeho inštalácii rovnako ako pri prvom Magio Boxe od bodu 11. Pre jeho pripojenie použite port **LAN3** na zariadení Optik Wi-Fi router HG8245. Ak ste si objednali aj tretí Magio Box, tak ho pripojte do portu LAN2.



## KONFIGURÁCIA KONCOVÉHO ZARIADENIA S WI-FI

### C.) PRIPOJENIE POČÍTAČA ALEBO SMARTFÓNU K INTERNETU POMOCOU BEZDRÔTOVEJ SIETE WI-FI

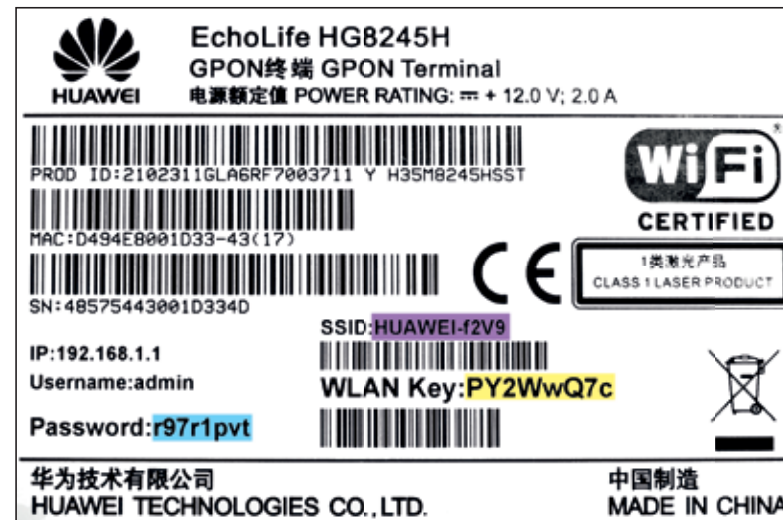
22. Vyhľadajte na svojom počítači Wi-Fi siete vo svojom okolí, nastavte sa na meno siete, ktorú máte uvedenú na zadnej strane vášho Optik Wi-Fi routera ako SSID: **HUAWEI-XXXX** a stlačte „Pripojiť“. Príklad mena siete je na ďalšej strane.
23. Prednastavené heslo do vašej Wi-Fi siete (WLAN Key) je uvedené hneď pod menom Wi-Fi siete (SSID) ako 8 znakov za dvojbodkou. Príklad hesla na obrázku: **XXXXXXXXXX**. Ak ste zapísali heslo správne, budete v krátkom čase pripojení. V opačnom prípade postup opakujte.

### D.) PRIPOJENIE VÁŠHO POČÍTAČA DO SIETE INTERNET POMOCOU KÁBLA

24. Kábel žltej farby (LAN kábel) priložený v balení pripojte do ktoréhokol'vek žltého portu na Optik Wi-Fi routeri.
25. Druhú stranu kábla pripojte do sieťovej karty vášho PC.

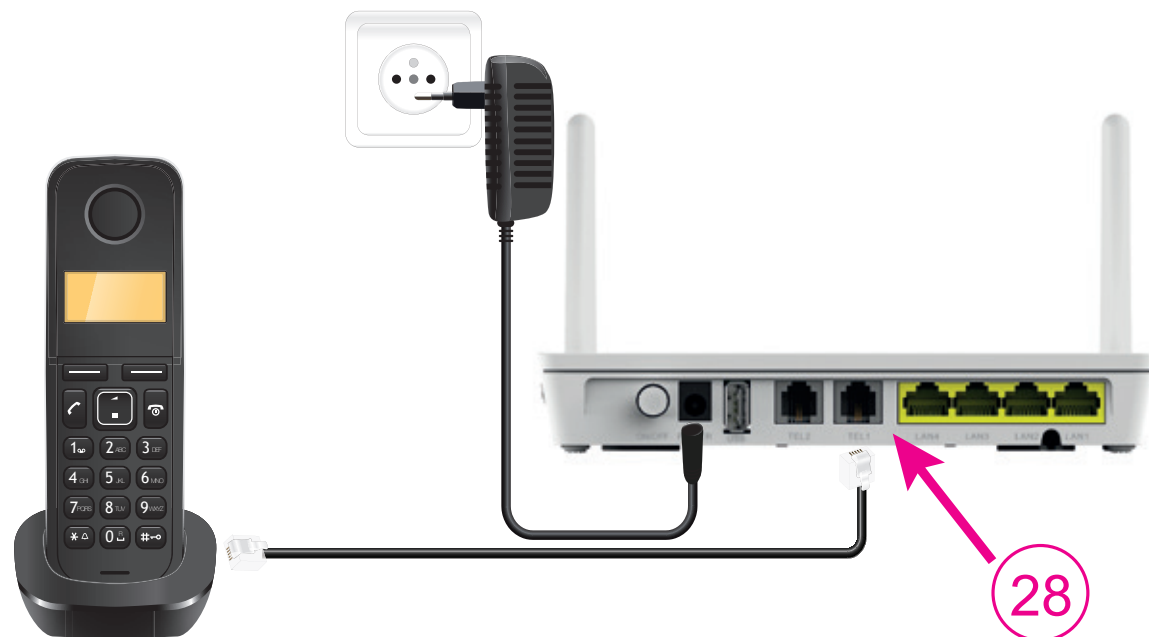
### E.) ROZŠÍRENÁ KONFIGURÁCIA CEZ WEBOVÉ ROZHRAVIE OPTIK WI-FI ROUTERA LEN PRE SKÚSENÝCH UŽÍVATEĽOV

26. Ak chcete nastavovať Optik Wi-Fi router, zadajte do svojho prehliadača adresu <http://192.168.1.1>
27. Zobrazí sa vám prihlasovacia obrazovka, zadajte meno „admin“ a heslo zo zadnej strany zariadenia označené ako Password alebo SN. Zvýraznený príklad hesla nájdete na obrázku na strane 7: **XXXXXXXX**



Zariadenie je teraz zapojené a spúšťa sa automatická konfigurácia, ktorá môže trvať od 5 do 30 minút. Počas automatickej konfigurácie zariadenia nereštartujte a nevypínajte. Podľa typu objednanej služby sa vám automaticky spustí internet aj Magio TV. V opačnom prípade nás kontaktujte.

## F.) PRIPOJENIE TELEFÓNU – AK STE SI OBJEDNALI PEVNÚ LINKU (TELEFÓN NIE JE SÚČASŤOU BALENIA)



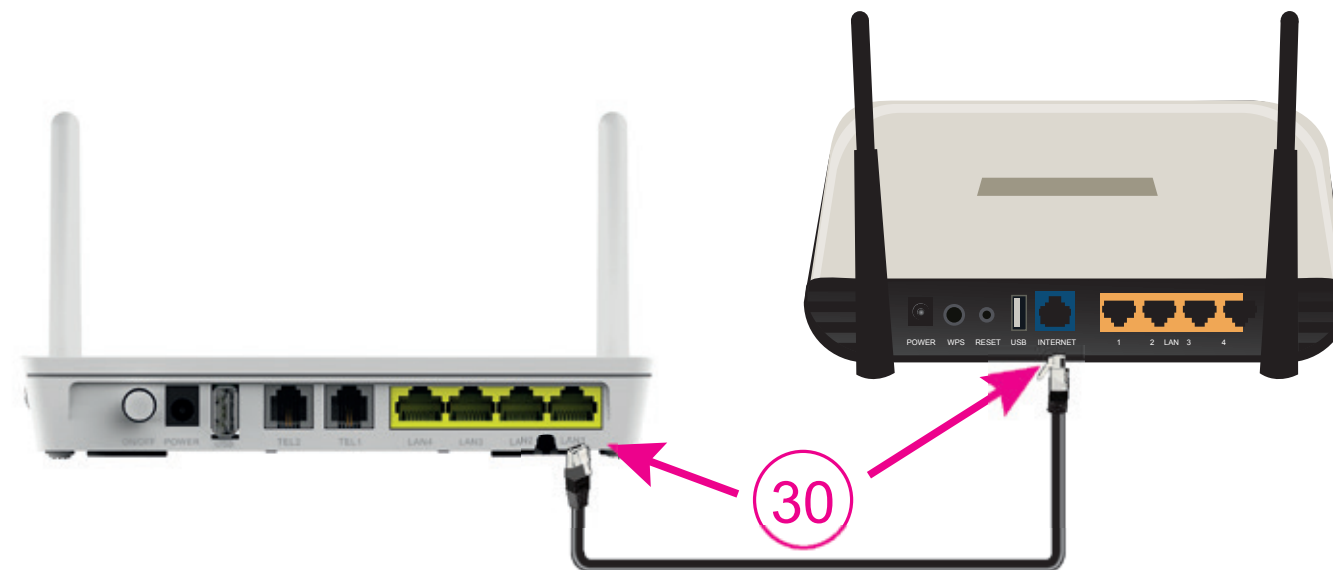
Ak využívate Pevnú linku od Telekomu na telefonovanie, svoj telefónny prístroj si po aktivácii novej optik služby zapojíte do zariadenia Optik Wi-Fi router. **Prepojenie telefónu do zariadenia urobte až po tom, čo váš telefónny prístroj prestane dávať oznamovací tón alebo keď vám doručíme SMS s informáciou o tejto zmene.**

- 28.** Telefónny prístroj vytiahnite z telefónnej zásuvky a zapojte do portu označeného ako „TEL1“ na zariadení Optik Wi-Fi router.  
**29.** Podmienkou dostupnosti Pevnej linky je zapnuté zariadenie Optik Wi-Fi router. To znamená, že ak vypnete zariadenie Optik Wi-Fi router, nebude Pevná linka dostupná.

\* Verejnú telefónnu službu vám poskytujeme v plnom rozsahu a za rovnakých cenových podmienok ako doteraz.

## KONFIGURÁCIA KONCOVÉHO ZARIADENIA BEZ WI-FI

### G.) PRIPOJENIE VLASTNÉHO ETHERNETOVÉHO WI-FI ROUTERA



- 30.** Prepojte ethernetovým káblom, ktorý je štandardnou súčasťou balenia Ethernet routerov, port LAN1 na optickom prevodníku s portom označením INTERNET alebo WAN vašho Ethernet Wi-Fi routera.  
**POZOR!** Na na optickom prevodníku je internetové pripojenie len v porte LAN1!  
**31.** Pri konfigurácii Ethernet Wi-Fi routera postupujte podľa manuálu, ktorý je k nemu priložený. Pre konfiguráciu Ethernet routera použite automatickú detekciu pripojenia, ak ňou router disponuje. Ak nie, musíte router konfigurovať tak, aby sa do internetu pripájal pomocou protokolu PPPoE!

## H.) NASTAVENIE PREPOJENIA OPTIC ROUTERA S JEDNÝM PC (AK STE SI OBJEDNALI KONCOVÉ ZARIADENIE BEZ WI-FI)

32. Prepojte ethernetovým káblom LAN1 port na ONT so sieťovou kartou na svojom PC.
33. V ovládacom paneli kliknite na ikonu „Centrum sietí“ alebo „Sieťové pripojenia“ (podľa typu OS Windows).
34. Po zobrazení okna „Centrum sietí“ kliknite na riadok „Nastavenie nového pripojenia alebo siete“.
35. V okne „Sprievodca novým pripojením“ zvolte možnosť „Pripojiť sa na internet“ a stlačte tlačidlo „Ďalej“.
36. V okne „Sprievodca novým pripojením“ zvolte možnosť „Nastaviť pripojenie manuálne“ a kliknite na tlačidlo „Ďalej“.
37. V okne „Sprievodca novým pripojením“ zvolte možnosť „Pripojiť sa pomocou širokopásmového pripojenia, ktoré vyžaduje meno používateľa a heslo“ a kliknite na tlačidlo „Ďalej“.
38. V okne „Sprievodca novým pripojením“ do kolónky „Názov poskytovateľa internetových služieb“ dopíšete „Telekom“ a kliknite na tlačidlo „Ďalej“.
39. V okne „Sprievodca novým pripojením“ do kolónky „Meno používateľa“ dopíšete svoje užívateľské meno z konfiguračného protokolu a do kolónky „Heslo“ svoje heslo a kliknite na tlačidlo „Ďalej“.
40. V okne „Sprievodca novým pripojením“ zaškrtnite „Pridať odkaz na toto pripojenie na pracovnú plochu“ a kliknite na tlačidlo „Dokončiť“.

V prípade, že ste v kroku číslo 40 zaškrtnuli voľbu „Pridať odkaz na toto pripojenie na pracovnú plochu“, mali by ste mať na ploche ikonku, pomocou ktorej sa môžete kedykoľvek pripojiť do internetu.

# SERVISNÉ SLUŽBY



Pomôžeme vám s mobilným telefónom, počítačom, tabletom, routerom, TV alebo satelitom, s vašou Wi-Fi sieťou a s ostatnými problémami.



Bleskovú diagnostiku zariadenia či objednávku **výjazdu nášho technika** pohodlne urobíte aj prostredníctvom našej stránky [www.pojdeto.sk](http://www.pojdeto.sk) alebo na tel. čísle **0800 800 700**.



Naši experti vám počítač či notebook opravia aj na diaľku. Prihlásia sa na vaše zariadenie, identifikujú problém a nájdu účinné riešenie. Prácu nášho technika môžete pohodlne sledovať priamo na obrazovke svojho zariadenia.



Servis mobilných zariadení na počkanie vykonávame v našich Pôjdeto stánkoch vo **vybraných Telekom Centrách**. Viac info na [www.pojdeto.sk/mapa](http://www.pojdeto.sk/mapa). Telefóny a tablety vám opravíme na počkanie. Do servisu prijímame aj MacBooky a herné konzoly.



NEPODARILO SA VÁM  
ROZCHODIŤ SLUŽBU?  
VOLAJTE 0800 800 700  
[WWW.POJDETO.SK](http://WWW.POJDETO.SK)

## VIAC INFORMÁCIÍ ZÍSKATE

na internetovej adrese:	<a href="http://www.telekom.sk/wiki">www.telekom.sk/wiki</a>
na e-mailovej adrese:	<a href="mailto:magio@telekom.sk">magio@telekom.sk</a>
na linke Pôjdeto:	0800 800 700
v Telekom Centre	<a href="http://www.telekom.sk/predajne">www.telekom.sk/predajne</a>



ZAŽIME TO SPOLU

