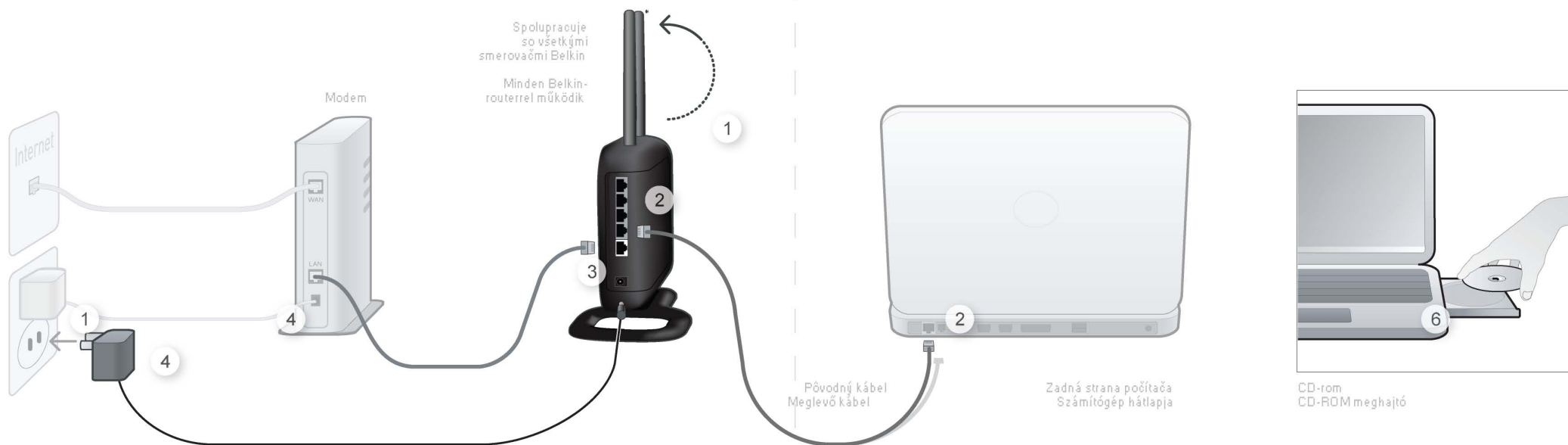


Stručná instalačná príručka

BEZDRÔTOVÝ SMEROVAČ



PRODUCT REGISTRATION: <https://www.belkin.com/uk/registration/>
TERMÉKREGISZTRÁCIÓ: <https://www.belkin.com/hu/registration/>

1

Odpojte napájací kábel modemu. Umiestnite smerovač vedľa modemu. Vysuňte antény smerovača.

2

Vyhľadajte sieťový kábel, ktorý spája modem s počítačom. Odpojte tento kábel od modemu a zapojte ho do ktoréhokoľvek z konektorov na zadnej strane smerovača s označením „to wired computer“ (K počítačom pripojeným káblom) - šedé.

3

Vyhľadajte nový sieťový kábel (je súčasťou balenia smerovača) a zapojte ho do žltého portu s označením „to modem“ (k modemu) na zadnej strane smerovača. Druhý koniec kábla zapojte do konektora modemu, ktorý ste predtým uvoľnili.

4

Pripojte napájací kábel modemu. Počkejte približne 60 sekúnd, kým sa modem spustí. Zapojte napájací zdroj smerovača do čierneho konektora na zadnej strane smerovača. Druhý koniec zapojte do zásuvky v stene.

5

Počkejte 20 sekúnd, kým sa modemový smerovač nespustí, a potom na prednom paneli skontrolujte pripojenie. V závislosti od konkrétneho modelu sa ubezpečte, že svietia modré/zelené diódy „wired“ (kábel) a „router“ (smerovač) alebo „wired“ (kábel) a „Power“ (napájanie). V opačnom prípade znovu skontrolujte pripojenie.

6

Vložte CD do počítača. Na monitore počítača sa automaticky zobrazí Setup Assistant (Asistent inštalácie). Postupujte podľa pokynov.

TECHNICKÁ PODPORA:
www.belkin.com/uk/networking/